

# Navireo

Zintegrowany system ERP



**InsERT**

# Navireo - informacje podstawowe

Navireo to zintegrowany system informatyczny wspomagający zarządzanie. Przeznaczony jest dla przedsiębiorstw, które poszukują nowoczesnego i niezawodnego narzędzia usprawniającego działalność firmy. System został stworzony z myślą o średnich firmach, ale może być z powodzeniem stosowany również przez małe i duże przedsiębiorstwa.

Posiada pełną gamę funkcji potrzebnych do sprawnego zarządzania przedsiębiorstwem - od obsługi działu handlowego, sklepu i magazynu, przez operacje księgowe i finansowe (deklaracje skarbowe i ZUS, rozrachunki, księgi rachunkowe), po prowadzenie działu kadr i naliczanie wynagrodzeń dla pracowników. Dostosowany jest do obowiązujących w Polsce przepisów oraz do wymogów Unii Europejskiej.

Budowa modułowa sprawia, że nie ma konieczności wdrażania całego systemu. Klienci mogą wybrać jedynie potrzebne im moduły. Navireo daje również duże możliwości w zakresie dostosowania systemu do indywidualnych potrzeb firmy. Pozwala stworzyć rozwiązania spełniające nawet bardzo nietypowe wymagania klienta.

*„InsERT wygrał w rankingu Gazety Finansowej w kategorii Oprogramowanie „za stworzenie nowoczesnych systemów wspomagających zarządzanie przedsiębiorstwem oraz programów przyjaznych użytkownikowi”. Tym samym nasze programy znalazły się w gronie najlepszych produktów dla biznesu w roku 2009. Szczególnie doceniono Navireo jako system oferujący szeroką gamę funkcji potrzebnych do zarządzania przedsiębiorstwem oraz zapewniający intuicyjną, prostą obsługę.*

## O firmie InsERT

InsERT od lat jest liderem na polskim rynku oprogramowania dla małych i średnich firm. Z naszych rozwiązań korzystają również większe przedsiębiorstwa o bardziej specyficznych wymaganiach. Systemy z linii InsERT GT, a w szczególności w wersji InsERT GT Sfera zostały z powodzeniem wdrożone w wielu tego typu firmach.



Wieloletnia obecność na rynku pozwoliła nam nie tylko dobrze poznać potrzeby klienta, ale również zyskać doświadczenie, dzięki któremu możemy te potrzeby jak najlepiej zaspokajać. Tworzymy programy przyjazne dla użytkowników, a jednocześnie posiadające wszelkie funkcje, jakich wymaga się od systemów do zarządzania przedsiębiorstwem. Klienci chwalą intuicyjną, prostą obsługę oraz dużą funkcjonalność naszych produktów. Wysoką jakość tworzonych przez nas programów potwierdzają również liczne nagrody, wyróżnienia i certyfikaty, które regularnie zdobywamy w prestiżowych konkursach.

## Dla kogo Navireo?

System Navireo jest przeznaczony dla firm średniej wielkości (zwykle od kilku do kilkudziesięciu jednocześnie pracujących stanowisk), jedno- lub wielooddziałowych, posiadających wewnętrzny dział IT lub bez działu IT. Powstał z myślą o przedsiębiorstwach, które wymagają indywidualnego podejścia oraz dostosowania systemu do profilu działalności i poszczególnych stanowisk.

Navireo z powodzeniem mogą wykorzystywać m.in.:

- firmy prowadzące sprzedaż detaliczną i hurtową;
- sieci handlowe;
- firmy prowadzące działalność usługową;
- hurtownie posiadające własną sieć detaliczną;
- firmy zajmujące się handlem międzynarodowym;
- firmy prowadzące sprzedaż internetową (poprzez własne sklepy internetowe lub serwisy aukcyjne), również za granicą (Wielka Brytania, USA, Niemcy, Węgry, Czechy, Rosja);
- firmy prowadzące sprzedaż mobilną (van-selling, preselling);
- firmy produkcyjne posiadające własną sieć sprzedaży.

## Dlaczego warto zainwestować w Navireo?

### ■ Bogata funkcjonalność

System wspomaga zarządzanie znaczną ilością działań wykonywanych w przedsiębiorstwie oraz integruje różne obszary działania firmy. Funkcjonalność przystosowana jest do wygodnej i szybkiej pracy, wiele rutynowych czynności zostało zautomatyzowanych (np. automatyczne wydruki powiązanych dokumentów, możliwość wysyłania dokumentów e-mailem).

### ■ Duża konfigurowalność

Navireo daje możliwość elastycznego dopasowania interfejsu do dowolnych profili stanowisk pracowniczych (tzw. kompozycje). Dzięki temu pracownicy nie widzą funkcjonalności wykorzystywanej na innych stanowiskach lub w innych działach firmy, a interfejs dostosowany jest do ich indywidualnych potrzeb.

### ■ Intuicyjna obsługa systemu

Nowoczesny i ergonomiczny interfejs jest bardzo pozytywnie oceniany przez jego użytkowników. Czas szkolenia pracowników do pracy z Navireo jest skrócony do minimum.

*... Navireo umożliwia nam zrealizowanie wszystkich specyficznych dla nas potrzeb w bardzo przejrzysty i prosty sposób. Niezmiernie ważna jest dla nas łatwość i intuicyjność obsługi, a Navireo nam to zapewnia. ...*

Zofia Romaniuk, współwłaściciel firmy Rombor

### **■ Niezawodność i wydajność**

Przy tworzeniu systemu zwrócono dużą uwagę na wydajność, która jest szczególnie istotna w firmach operujących dużą liczbą dokumentów. Navireo dobrze sprawdza się w przedsiębiorstwach posiadających od kilku do kilkudziesięciu jednoczesnych użytkowników systemu.

### **■ Nowoczesna i udokumentowana technologia**

Z systemem dostarczona jest elektroniczna instrukcja obsługi dla użytkowników oraz dokumentacja programistycznego API (Sfera Navireo).

### **■ Łatwość rozbudowy**

Dzięki Sferze Navireo, specjalnemu interfejsowi programistycznemu, możliwa jest rozbudowa systemu oraz jego integracja z innymi systemami informatycznymi i dowolnymi urządzeniami elektronicznymi wykorzystywanymi w przedsiębiorstwie.

### **■ Możliwość tworzenia rozwiązań wchodzących w interakcje z użytkownikiem**

Navireo umożliwia tworzenie własnych rozwiązań wchodzących w interakcje z użytkownikiem poprzez reagowanie na wykonywane przez niego operacje - tzw. zdarzenia systemu, czyli pewne punkty kontrolne (np. zapis dokumentu, utworzenie nowego dokumentu itp.). W momencie gdy w systemie uruchamiany jest dany punkt, programista może podłączyć własne rozwiązania funkcjonalne. Możliwe jest np. tworzenie procedur postępowania pracowników (aplikacja prowadzi pracownika w systemie zgodnie z ustalonymi na etapie wdrożenia założeniami).

### **■ Przystępna cena oraz niskie koszty posiadania**

Navireo cechuje się doskonałym stosunkiem funkcjonalności do ceny.

### **■ Elastyczny system licencjonowania**

Modułowa budowa systemu sprawia, że klient ponosi koszty tylko faktycznie używanej funkcjonalności.

### **■ Centralne narzędzie konfiguracyjne**

Navireo zawiera pulpit konfiguracyjny - narzędzie umożliwiające centralne zarządzanie i parametryzację całego systemu, tworzenie profili użytkowników, plików startowych itp. Zadania administracyjne można wykonać lokalnie lub zdalnie przez Internet. Pulpit konfiguracyjny przeznaczony jest dla wdrożeniowców lub administratorów systemu.

### **■ Uznana marka producenta**

InsERT posiada 16 lat doświadczeń w tworzeniu oprogramowania dla firm. Jest ciągle rozwijającym się, stabilnym przedsiębiorstwem, któremu zaufało tysiące klientów, w tym wiele firm z sektora średnich przedsiębiorstw.

### **■ Kompetentna i dobrze zweryfikowana sieć wdrożeniowa**

Dzięki sieci partnerskiej na terenie całego kraju specjaliści wdrożeniowi Navireo są bliżej Państwa firm, co jednocześnie obniża koszty wdrożenia i serwisu oprogramowania. Systematyczna weryfikacja firm partnerskich przez InsERT zapewnia wysoki poziom świadczonych usług.

### **Zgodność z obowiązującymi przepisami**

Dział rozwoju firmy InsERT na bieżąco śledzi zmieniające się otoczenie prawne, dzięki czemu możliwe jest natychmiastowe dostosowanie oprogramowania do nowych przepisów (Ustawa o rachunkowości, przepisy podatkowe, wymogi Unii Europejskiej itp.). Aktualizacja systemu daje pewność, że firma pracuje zawsze w zgodzie z aktualnie obowiązującym prawem.

### **Integracja z Microsoft Dynamics CRM 4.0**

Microsoft Dynamics CRM 4.0 to system do zarządzania relacjami z klientami. Umożliwia tworzenie i zachowanie przejrzystego obrazu relacji z klientem na wszystkich etapach, począwszy od momentu nawiązania relacji, przez sprzedaż, aż po późniejszą opiekę posprzedażną.

### **Współpraca z serwisami aukcyjnymi**

Navireo wspomaga obsługę serwisów Allegro i eBay (w polskich i zagranicznych wersjach), co znacznie ułatwia sprzedaż w Internecie w zakresie międzynarodowym, a tym samym umożliwia dotarcie minimalnym kosztem do odbiorców zagranicznych.

### **Współpraca ze sklepem internetowym**

Użytkownik Navireo może w komfortowy sposób prowadzić sklep internetowy. Program umożliwia bezproblemowe przysyłanie wszelkich informacji o towarach, cenach, statusach zamówień, promocjach.

## **Korzyści z zastosowania Navireo**

Navireo to nowoczesny zintegrowany system adresowany do średnich firm stawiających wysokie wymagania aplikacjom do zarządzania przedsiębiorstwem. Wprowadza firmę na wyższy poziom, na którym wydajność jest większa, działalność bardziej skuteczna przy jednoczesnym zachowaniu satysfakcji pracy użytkowników. Jest to możliwe dzięki architekturze pozwalającej dowolnie dopasować system do indywidualnych potrzeb całego przedsiębiorstwa, jego działów, a nawet konkretnych użytkowników.

### **Zwiększenie efektywności sprzedaży**

Dzięki Navireo można dotrzeć do klientów na wiele sposobów. System wspiera sprzedaż w sklepach i hurtowniach, w terenie, sklepie internetowym oraz na aukcjach internetowych. Możliwe jest również prowadzenie rozbudowanych kampanii marketingowych przy współpracy z systemem Microsoft CRM 4.0.

### **Obniżenie kosztów działalności**

Navireo umożliwia lepsze zarządzanie przedsiębiorstwem. Rozbudowany moduł generujący zestawienia i raporty pomaga kadrze zarządzającej podejmować decyzje w oparciu o aktualny stan firmy. Łatwiej dostrzec także miejsca wymagające restrukturyzacji i optymalizacji kosztów.

### **Lepsze wykorzystanie zasobów**

Automatyzacja rutynowych czynności przyspiesza wykonywanie zadań, a tym samym sprzyja zwiększeniu efektywności wykorzystania zasobów firmy (pracowników, środków trwałych itd.).

### ■ Lepsze zarządzanie magazynem

Navireo precyzyjnie odzwierciedla stan towarów w magazynach. Dokładnie wiadomo, kiedy poziom zapasów spada poniżej założonego stanu minimalnego i kiedy należy zamówić towar u dostawcy. System pozwala sprawdzić terminy ważności produktów.

### ■ Szybki dostęp do informacji

W Navireo obowiązuje zasada jednokrotności wprowadzania danych. Informacje raz wprowadzone do systemu swobodnie przepływają pomiędzy jego poszczególnymi modułami. Wszystkie moduły współpracują w oparciu o jedną wspólną bazę danych. Wszelkie strategiczne informacje biznesowe firmy znajdują się w jednym zintegrowanym systemie, co zapewnia wygodniejszą i szybszą pracę.

### ■ Usprawnienie obiegu dokumentów

System daje możliwość oprogramowania obiegu dokumentów w firmie za pomocą zdarzeń oraz oprogramowania ścieżki postępowania dla pracownika.

*Zdecydowaliśmy się na Navireo, ponieważ odpowiadał naszym wymaganiom. System ma duże możliwości, zaspokaja potrzeby naszej firmy. Wcześniej korzystaliśmy już z programów Insertu, mamy do nich duże zaufanie. Dzięki temu łatwiej było nam przejść na nowy system. Poza tym zaufana firma wdrażająca poleciła nam Navireo.*

Krzysztof Lipka, z-ca dyrektora, Wydawnictwa Akcydensowe S.A., Oddział w Krakowie

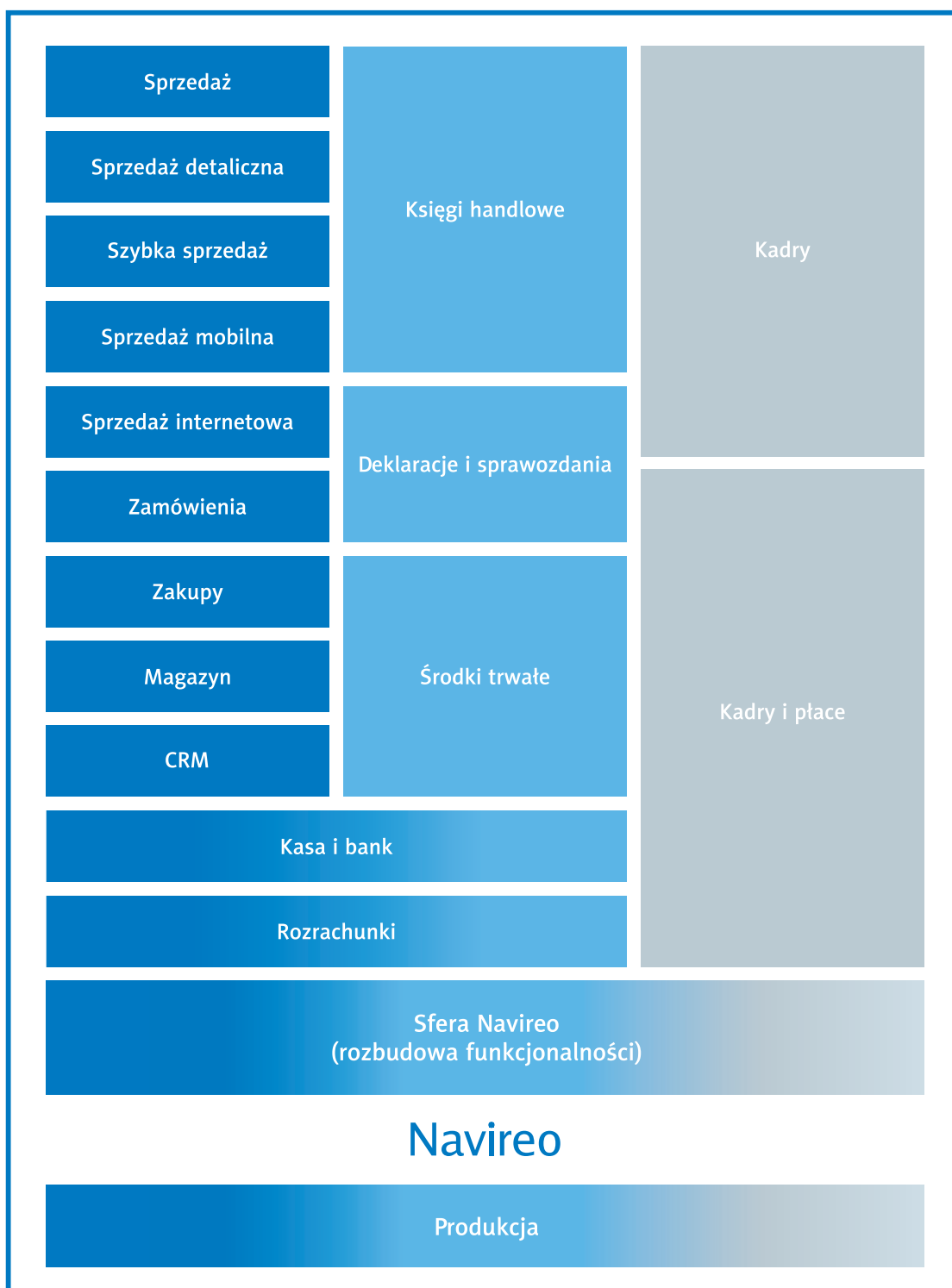
### ■ Szybki proces wdrożenia systemu

Intuicyjny i ergonomiczny interfejs skraca czas potrzebny na przeszkolenie personelu z obsługi programu. Wszystkie ustawienia wykonywane są w jednym miejscu – pulpicie konfiguracyjnym. Wiele prac wdrożeniowych można wykonać zdalnie, przez Internet. Ponadto Sfera Navireo przyspiesza proces tworzenia rozwiązań dodatkowych dzięki udostępnionym na zewnątrz systemu obiektom biznesowym wraz z metodami pracy z nimi.

*... Dzięki Navireo usprawniliśmy m.in. funkcjonowanie działów produkcyjnych, współpracę z bankiem – wpłaty, informacje o operacjach. O wiele łatwiejszy stał się proces rozliczania pracowników będących na różnych progach prowizyjnych. Ciekawym rozwiązaniem systemu jest sprawna komunikacja z kontrahentami. Za pośrednictwem poczty elektronicznej, usługi sms, jesteśmy na bieżąco informowani o stanie realizacji danego zamówienia. Możliwa stała się również zdalna praca handlowców w terenie – składanie zamówień, podgląd stanów magazynowych, sprzedaż. Z pewnością pozostaniemy z Navireo przez najbliższe lata.*

Marcin Puczyński, współwłaściciel, Astex s.c.

## Navireo – moduły



# Navireo – charakterystyka modułów

## Sprzedaż

System Navireo doskonale wspomaga pracę działu handlowego. W wygodny sposób obsługuje kredyty kupieckie oraz pozwala na kontrolę aktualnego zadłużenia nabywców.

Aplikacja umożliwia stosowanie dowolnych jednostek miary oraz sumowanie masy i objętości sprzedawanych towarów.

Asortyment może być wydawany wg FIFO, LIFO, terminów ważności lub ręcznie wskazanych dostaw.

Dokumenty sprzedaży mogą być ewidencjonowane w dowolnych walutach, zarówno dla potrzeb transakcji krajowych, jak również transakcji unijnych (WDT, WTTD i inne).

Navireo umożliwia sporządzanie i ewidencjonowanie zamówień klientów. Na ich podstawie mogą zostać utworzone dokumenty sprzedaży.

Możliwe jest stosowanie okresowych cen promocyjnych dla wybranych towarów.

Moduł sprzedaży ściśle współpracuje z modulem finansowym, co pozwala na odzwierciedlanie wszystkich transakcji bezpośrednio na kontach księgowych.

## Sprzedaż detaliczna

Moduł służy do zarządzania dokumentami sprzedaży detalicznej. Poza standardowym ewidencjonowaniem dokumentów użytkownik może m.in. wystawiać faktury detaliczne do wybranych dokumentów i rozliczać rozrachunki wygenerowane przez faktury imienne. Moduł Sprzedaż detaliczna pozwala na zarządzanie takimi dokumentami jak: paragony (PA), paragony imienne oraz dokumenty fiskalne.

Navireo współpracuje z szeroką gamą kas i drukarek fiskalnych.

## Szybka sprzedaż

Moduł Szybkiej sprzedaży przeznaczony jest dla firm, które potrzebują narzędzia do wygodnej i sprawnej obsługi klientów detalicznych. Sprawdza się w różnego rodzaju sklepach (pojedynczych lub sieciowych, jedno- i wielostanowiskowych), marketach, punktach gastronomicznych itd. Pełna integracja z innymi modułami handlowymi zapewnia szybką wymianę zgromadzonych w systemie informacji - o towarach, cenach czy kontrahentach. Natomiast wygodę obsługi zapewnia maksymalnie uproszczony interfejs użytkownika oraz współpraca z szeroką gamą urządzeń zewnętrznych.

Na moduł Szybkiej sprzedaży składają się dwa komponenty - Sprzedaż i Zarządzanie sklepem. Pierwszy odpowiada za wystawianie paragonów i faktur, wyszukiwanie towarów

i obsługę urządzeń zewnętrznych. Do zadań drugiego należy kontrola finansów i stanów magazynowych oraz konfigurowanie wymiany danych z innymi modułami handlowymi.



## Sprzedaż mobilna

Moduł Sprzedaż mobilna skutecznie wspiera pracę handlowca w terenie. Umożliwia przedstawicielom handlowym sprzedaż towarów (vanselling) i zbieranie zamówień (preselling). Pracuje na urządzeniach przenośnych z ekranem dotykowym.

Nowa transakcja (FS)	
Kontrahent: <b>PPHU Jaś i Małgosia</b>	
Pozycja 2 / 3 <b>So perfumy 30ml</b>	
Ilość (szt.)	Cena netto:
3,000	360,00
Rabat (%)	Wartość brutto:
22,00	1 155,60
Razem: (netto) 1 558,21	
Finalizuj A B C	

Sprzedaż mobilna jest zintegrowana z modułami Sprzedaż i Magazyn, dzięki czemu użytkownik znajdujący się w terenie posiada dostęp do dokumentów i informacji o cenach towarów, stanach magazynowych, kontrahentach itp. Możliwa jest praca zarówno w trybie online (bieżąca synchronizacja), jak i offline (synchronizacja po podłączeniu do Internetu lub sieci lokalnej).

## Sprzedaż internetowa

### Platforma współpracy ze sklepem internetowym.

Moduł ten przeznaczony jest dla firm prowadzących sprzedaż w sklepie internetowym.

Gwarantuje pełną i efektywną współpracę pomiędzy modułem Sprzedaż a sklepem internetowym prowadzonym na darmowej platformie osCommerce. Ścisła synchronizacja z modułem Sprzedaż zapewnia bezproblemowe przysyłanie wszelkich informacji o towarach, zamówieniach, cenach, statusach zamówień, promocjach.

### Wspieranie sprzedaży w serwisach aukcyjnych.

Ta część Navireo wszechstronne wspomaga sprzedaż w serwisach aukcyjnych. Świetnie sprawdza się we współpracy z serwisami z rodziny Allegro (Allegro.pl i jego zagraniczne odpowiedniki: Aukro.cz, Molotok.ru i TeszVesz.hu) oraz eBay (w wersji polskiej, niemieckiej, angielskiej i amerykańskiej). Wspiera sprzedawcę na wszystkich etapach obsługi aukcji: od przygotowania i wystawienia, poprzez śledzenie sprzedaży, po obsługę transakcji z klientami. Pomaga śledzić płatności, przygotowywać paczki i wydruki.

## Zamówienia

Zamówienia są elementem poprzedzającym zakup. Moduł zamówień jest podzielony na dwie części: zamówienia od klientów (poprzedza sprzedaż towarów przez firmę) oraz zamówienia do dostawców (poprzedza zakupy firmy u dostawców). Oba rodzaje zamówień mogą występować w trzech stanach: zrealizowane, zrealizowane częściowo oraz niezrealizowane. Wprowadzone zamówienia mogą być przekształcone w dokumenty magazynowe (PZ lub WZ) lub w dokumenty sprzedaży bądź zakupu. Zamówienia zrealizowane częściowo można wykorzystać do stworzenia zamówień różnicowych na niezrealizowane pozycje.

## Magazyn

Moduł obsługuje wszystkie rodzaje dokumentów magazynowych oraz wiele magazynów, w tym magazyny fizyczne i logiczne. Ewidencjonowaniu podlegają towary, usługi, opakowania zwrotne oraz komplety.

wych operacji, takich jak wprowadzanie kodów dostaw czy automatyczna kalkulacja cen sprzedaży.

Dzięki integracji z modułem księgowym i odpowiednim schematom importu faktury zakupu mogą zostać łatwo zadekretowane na kontach księgowych.

Operacje	S	F	Data	R	Numer	Kontrahent	Wartość	Tr.VAT
Dodaj fakturę sprzedaży			2008-06-01	FS	16/2008	Hurtownia ALA	731.59	S
Dodaj fakturę sprzedaży			2008-06-01	FS	15/2008	P.R.U.S.K. Sp. z o.o.	1 080.36	S
Dodaj fakturę detaliczną			2008-06-01	FS	14/2008	Sklep AGA	3 647.92	S
Dodaj korektę sprzedaży			2008-06-01	FS	13/2008	Alfa - Tech s.c.	2 694.82	S
Regulon			2008-06-01	FS	12/2008	Sklep AREX	3 991.41	S
Usługi			2008-06-01	FS	11/2008	Hurtownia kosmetyków B	4 194.24	S
Pakiet			2008-05-31	FS	10/2008	Drogeria ODEON	12 473.60	S
Drukuj			2008-05-30	FS	9/2008	ABC s.c.	1 879.29	S
Drukuj należności z towarów			2008-05-30	FS	8/2008	Perfumery BOSS	4 710.42	S
Drukuj należności z kontrahentami			2008-05-29	FS	7/2008	Handel Obuwia	4 650.88	S
			2008-05-29	FS	6/2008	AD KOBRA	5 891.18	S
Rozlicz dokument			2008-05-29	FS	5/2008	Sklep MAJA	8 922.11	S
Rozlicz przebieżenie			2008-05-28	FS	4/2008	Perfumery HUGO	7 591.33	S
Historia rozliczenia			2008-05-28	FS	3/2008	Sklep wielobranżowy AL	3 520.34	S
			2008-05-28	FS	2/2008	Drogeria ALEGRO	2 400.16	S
			2008-05-28	FS	1/2008	ABC s.c.	1 610.84	S

System pozwala na kontrolę zapasów towarów znajdujących się w magazynach przez stosowanie stanów minimalnych. Możliwe jest wykonywanie inwentaryzacji stanów magazynowych oraz automatyczna kompletacja produktów.

## Zakupy

Navireo w module Zakupy umożliwia ewidencjonowanie dokumentów zakupu w cenach rzeczywistych. Wraz z dokumentem rejestrowane są informacje o sposobie płatności za fakturę.

Poza standardowym ewidencjonowaniem dokumentów moduł oferuje wiele dodatkowych

Operacje	S	F	Data	R	Numer	Kontrahent	Wartość	Tr.VAT
Dodaj fakturę zakupu			2008-09-01	FZ	7/2008	ABC s.c.	153.71	Z
Dodaj fakturę zakupu			2008-06-01	FZ	6/2008	Hurtownia ALA	4 819.00	Z
Dodaj fakturę zakupu			2008-05-01	FZ	5/2008	Agencja reklamowa	1 219.99	Z
Dodaj fakturę zakupu			2008-05-01	FZ	4/2008	Hurtownia OLEK	9 944.46	Z
Dodaj fakturę zakupu			2008-05-01	FZ	3/2008	Hurtownia ERIE	12 739.26	Z
Dodaj fakturę zakupu			2008-05-01	FZ	2/2008	Drogeria NOVIM	22 471.93	Z
Dodaj fakturę zakupu			2008-05-01	FZ	1/2008	Hurtownia ALA	66 823.34	Z

## Kasa i Bank

Moduł ten wspomaga prowadzenie ewidencji dokumentów kasowych oraz ewidencjonowanie operacji bankowych na rachunkach bankowych firmy.

Navireo daje możliwość prowadzenia kas walutowych i wielowalutowych, jak również tworzenia dokumentów kasowych w walutach obcych.

Oprócz standardowego ewidencjonowania operacji bankowych użytkownik może: drukować przelewy (pojedynczo i zbiorczo), dokonywać transferów pomiędzy rachunkami oraz wysyłać polecenia wypłaty do systemu homebankingowego.

## Rozrachunki

Moduł ten to bardzo wygodne i ergonomiczne narzędzie do pracy z rozrachunkami. Praca możliwa jest na kilka sposobów:

- Rozrachunki wg dokumentów;
- Rozrachunki wg kontrahentów;
- Rozrachunki rozliczone - zarządzanie rozrachunkami rozliczonymi;
- Spłaty rozrachunków - aktualny stan spłat zobowiązań i spłat należności;
- Rozrachunki z kontrahentem;
- Kompensaty;
- Rozliczanie przez skojarzenie - możliwość „ręcznego” skojarzenia spłat z należnościami i zobowiązaniami.

Rozliczanie rozrachunków (należności lub zobowiązań) jest proste i intuicyjne.

System Navireo umożliwia prowadzenie historii windykacji na podstawie zdarzeń windykacyjnych tworzonych w systemie. Historia windykacji jest prezentowana w kontekście pojedyncze-

go rozrachunku lub w kontekście kontrahenta. Za pomocą intuicyjnego kreatora możliwe jest zbiorcze wygenerowanie not odsetkowych lub wezwań do zapłaty.

## Księga handlowa

Moduł ten umożliwia sprawne prowadzenie księgi handlowej. Pozwala na elastyczne zarządzanie planami kont, posiada rozbudowane możliwości dekretacji.

Dokumenty grupowane są w rejestrach księgowych. Każdy dokument, zwany dekretem, jest wprowadzany jednocześnie do dziennika oraz ujmowany, w postaci zapisów na kontach, w księdze głównej i księgach pomocniczych. Ponadto w programie istnieją trzy płaszczyzny, na których równolegle odbywa się dekreatacja dokumentów: ewidencja księgowa, ewidencja rozrachunków oraz ewidencja VAT.

Szczególnie istotne podczas bieżącej pracy z systemem stają się mechanizmy ułatwiające wprowadzanie zapisów na konta. W tym

Operacje	Dokumenty w/w	data zdarzenia	zobowiązanie	typ	numer	numer oryginału	kontrahent	wartość	tr. VAT
Dodaj fakturę zakupu	2008-05	2008-05	FZ 7/2008	1/2008	ABC s.c.			153,71	Z
Dodaj fakturę RR	2008-05	2008-05	FZ 6/2008	318/2008	Hurtownia ALA			4 819,00	Z
Dodaj rachunek zakupu	2008-05	2008-05	FZ 5/2008	457/2008	Agencja reklamowa			1 219,99	Z
Dodaj korektę zakupu	2008-05	2008-05	FZ 4/2008	4819/2008	Hurtownia ERIE			9 944,46	Z
Popraw	2008-05	2008-05	FZ 3/2008	2484/06/2008	Hurtownia ERIE			12 739,26	Z
Usuń	2008-05	2008-05	FZ 2/2008	324M1/2008	Drogeria NOVIM			22 471,93	Z
	2008-05	2008-05	FZ 1/2008	3642M6/2008	Hurtownia ALA			56 625,34	Z

Poz.	Konto	Kwota Wn	Kwota Ma	Treść	S	Rozrachunek	VAT	Waluta	Kurs
1	200-00001	122,00			U	N - należność	22	EUR	3,3333
2	221-22		22,00						
3	703		100,00						

zakresie Navireo oferuje bardzo duże wsparcie dla użytkownika. Szczególnie przydatny jest zaawansowany mechanizm wyszukiwania InsTYNKT.

Podczas dekretacji Navireo korzysta także z szeregu mechanizmów kontrolnych, zapobiegających powstawaniu błędnych dokumentów księgowych.

Pieczenie księgowe umożliwia zdefiniowanie schematów wykorzystywanych podczas wprowadzania dekretów księgowych. Korzystanie z pieczęci księgowych znacznie usprawnia pracę w zakresie dekretacji podobnych i powtarzalnych dokumentów.

Automaty przeksięgowowań pozwalają na automatyczne przeniesienie sald lub obrotów wskazanego konta na inne konta wskazane w definicji automatu.

## Środki trwałe

Moduł ten jest przeznaczony do przechowywania informacji o wykorzystywanym rzeczowym majątku trwałym, jak również wartościach niematerialnych i prawnych danego przedsiębiorstwa.

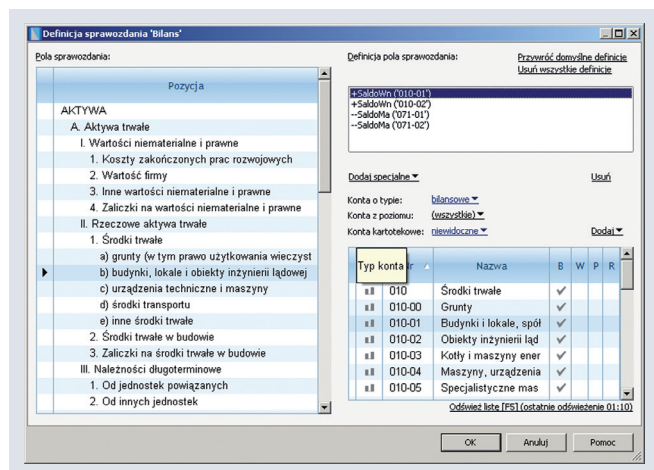
Możliwe jest dodanie środków trwałych do ewidencji, naliczenie amortyzacji oraz przeprowadzenie różnego rodzaju operacji na wybranym środku trwałym – przesunięcie, sprzedaż, modernizacja, likwidacja, nieodpłatne przekazanie.

## Deklaracje i sprawozdania

Navireo pozwala na definiowanie i wyliczanie szeregu sprawozdań finansowych i deklaracji skarbowych oraz innych sprawozdań przydatnych w codziennej działalności przedsiębiorstwa.

Możliwe jest sporządzanie deklaracji VAT, PIT oraz CIT zgodnych z aktualnie obowiązującymi wzorami oraz tworzenie raportów wspomagających wyliczanie zaliczek na podatek dochodowy. Moduł posiada zaimplementowaną obsługę e-deklaracji.

Navireo umożliwia również generowanie deklaracji zgłoszeniowych i rozliczeniowych ZUS, ewidencjonowanie, podglądanie poszczególnych deklaracji oraz eksportowanie ich do pliku wymiany programu Płatnik.



Ważną cechą modułu Deklaracje i Sprawozdania jest możliwość tworzenia własnych sprawozdań finansowych.

Moduł ten pozwala ewidencjonować wszelkie dane personalne osób zatrudnionych na podstawie umowy o pracę oraz zleceniobiorców, z którymi są zawarte umowy cywilnoprawne (umowy-zlecenia, umowy o dzieło, kontrakty menedżerskie). Oprócz standardowej ewidencji użytkownik może wystawiać odpowiednie umowy, ewidencjonować notatki związane z pracownikami, drukować listy obecności oraz przeglądać informacje zbiorcze zebrane w informatorze o pracowniku. Z poziomu tego modułu możliwy jest szybki dostęp do Biblioteki dokumentów wystawionych dla danego pracownika.

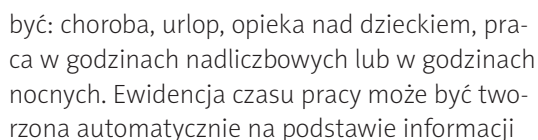
pobrane z zewnętrznych systemów np. RCP, MS Project.

W komponencie Karta pracy ewidencjonowane są akordy oraz prowizje. Mogą one być dopisywane do wskazanych umów o pracę lub umów cywilnoprawnych, które są aktywne danego dnia. Komponent ten umożliwia także ewidencjonowanie naliczeń i potrąceń, które będą uwzględnione w wypłatach “rozliczających ewidencję naliczeń i potrąceń”.

Navireo posiada wiele rozbudowanych funkcji przydatnych w dziale kadr i płac. Umożliwia prowadzenie ewidencji osobowej w firmie, ewidencję zatrudnienia w postaci umów o pracę i umów cywilnoprawnych oraz ewidencjonowanie wynagrodzeń z tytułu ww. umów. Obsługuje Zakładowy Fundusz Świadczeń Socjalnych, ułatwia wystawianie deklaracji skarbowych (m.in. PIT-4R, PIT-11, PIT-37) oraz ZUS. Jest dostosowany do obowiązujących przepisów i na bieżąco aktualizowany. Współpracuje z programem Płatnik.

Moduł Kadry i Płace oferuje bogate możliwości w zakresie naliczania wynagrodzeń. Listy płac i wypłaty można dodawać na dwa sposoby - według definicji wypłat w umowie (dane pobierane są z umowy o pracę) lub dowolnie (bezpośrednio z definicji składników płacowych naliczanych i wypłacanych w przedsiębiorstwie).

Dodatkowo użytkownik może wystawiać oraz ewidencjonować rachunki do umów cywilnoprawnych. Do każdej umowy cywilnoprawnej można wystawić dowolną liczbę rachunków. Rachunki obliczają dane z ewidencji czasu pracy, a także nierozliczone dotychczas akordy





(z Ewidencji akordów) i prowizje (z Ewidencji prowizji).

W celu automatyzacji wystawiania rachunków dla umów cywilnoprawnych wprowadzone zostały tzw. harmonogramy.

System posiada wiele gotowych składników płacowych oraz zestawów płacowych, dzięki którym w łatwy sposób można zautomatyzować naliczanie wynagrodzeń w firmie. Istnieje też możliwość definiowania nowych składników płacowych, zestawów płacowych oraz list płac. Użytkownik może korzystać z gotowych wzorców lub tworzyć własne definicje przy wykorzystaniu Sfery dla Navireo bądź skryptów C# lub VB.NET. Dzięki temu można dostosować system do indywidualnych wymagań wielu jednostek gospodarczych i zdefiniować nawet najbardziej skomplikowane składniki płacowe.

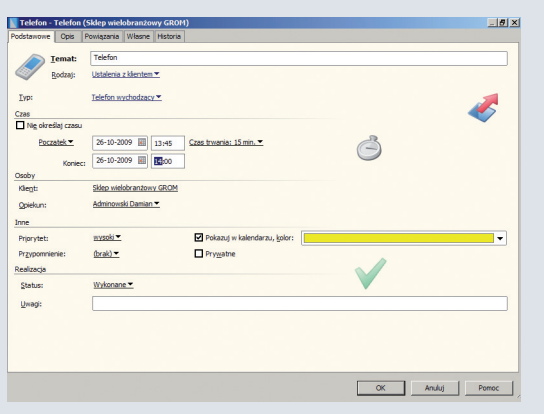
## CRM

Moduł CRM (Customer Relationship Management) wspomaga budowanie trwałych relacji z klientami. Ułatwia zarządzanie bazą kontaktów, umożliwia łatwe gromadzenie danych i szybki dostęp do informacji o klientach. Wspiera różnego rodzaju działania handlowe i marketingowe, zapewniając przy tym wysoką wydajność i komfort pracy. Pozwala zaoszczędzić czas, sprzyja zmniejszeniu kosztów i polepszeniu wizerunku firmy.

Dzięki swej wszechstronności i elastyczności doskonale sprawdza się w każdej firmie - szczególnie w dziale handlowym, marketingu, dziale obsługi klienta, sekretariacie itp. Jest także przydatnym narzędziem dla kadry menedżerskiej.

Mechanizmy filtrowania i wyszukiwania pozwalają błyskawicznie dotrzeć do potrzebnych informacji i starannie wyselekcjonować grupę

docelową, dzięki czemu możliwe jest lepsze dostosowanie działań nawet do pojedynczych osób. Liczne zestawienia pomagają w podjęciu trafnych decyzji oraz przygotowaniu odpowiednich strategii sprzedaży.



Wszystkie zgromadzone w systemie dane dotyczące klientów są przedstawione w czytelny sposób. Użytkownik ma natychmiast dostęp do pełnej historii kontaktów z klientem (działania, wiadomości e-mail, wystawione dokumenty, wiarygodność płatnicza, data ostatniego kontaktu, nazwisko opiekuna klienta, wysokość udzielonych rabatów itd.).

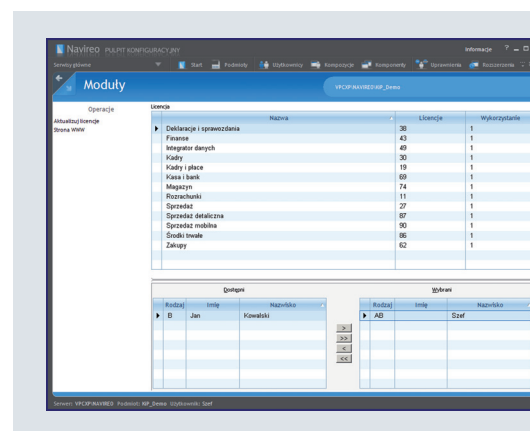
Wbudowany moduł poczty elektronicznej znacznie usprawnia kontakty z klientami m.in. dzięki funkcji automatycznego przypisywania e-maili do odpowiednich klientów, możliwości zbiorczej wysyłki (mailing), szablonom wiadomości oraz historii korespondencji.

Kalendarz wraz z funkcją automatycznego przypominania pokazuje zakres i termin czynności do wykonania, a menedżerom pozwala szybko sprawdzić, kiedy pracownik dysponuje wolnym czasem. Mają oni również możliwość przydzielania zadań oraz sprawdzania postępu prac.

Dzięki rozbudowanym możliwościom konfiguracji moduł CRM w prosty sposób może być dostosowany do potrzeb poszczególnych użytkowników. Oferuje przy tym możliwości dalszej rozbudowy np. o własne zestawienia, pola czy flagi.

## Navireo - pulpit konfiguracyjny

Jest to specjalny program, który umożliwia wdrożeniowcom lub zaawansowanym administratorom dostosowanie systemu do wymogów Państwa firmy. Pulpit konfiguracyjny pozwala na parametryzowanie aplikacji oraz zarządzanie poszczególnymi modułami/komponentami. Tutaj administrator tworzy profile użytkowników i zarządza uprawnieniami.



# Sfera Navireo

Wiele firm, w celu sprawnego prowadzenia biznesu, oczekuje od systemów do zarządzania przedsiębiorstwem zaawansowanych, czasami nietypowych funkcji. Właśnie z myślą o nich została stworzona Sfera Navireo. Umożliwia ona stworzenie i wykorzystanie rozwiązań spełniających nawet najbardziej nietypowe wymagania klienta. Szczególnie chodzi tu o rozszerzenie lub zmodyfikowanie standardowej funkcjonalności systemu i dostosowanie go do indywidualnych potrzeb użytkowników.

Bardzo ważną cechą Sfery jest możliwość integracji Navireo z już istniejącą u danego klienta infrastrukturą informatyczną – np. połączenie systemu zbierającego dane z liczników energii z modułem Sprzedaż, który automatycznie będzie generował faktury dla klientów, czy dodawanie w module Kadry i Płace informacji z rejestratora czasu pracy.

## Technologia

W zależności od potrzeb przedsiębiorstwa i stopnia zaawansowania programisty wyróżnić można trzy poziomy, na których może odbywać się rozbudowa systemu Navireo:

- skrypty Microsoft Windows tworzone za pomocą bezpłatnych narzędzi (\*.vbs) – można je tworzyć nawet za pomocą popularnego Notatnika; od razu są gotowe do wykorzystania, wystarczają przy najprostszyc zastosowaniach;

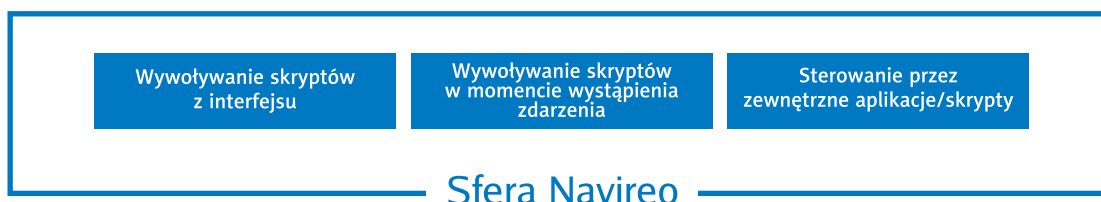
- Microsoft Office i VBA – to narzędzie dość łatwe w użyciu; każda z osób, która tworzyła makra, może nauczyć się sterowania Navireo za pomocą pakietu Office;
- zewnętrzne języki oprogramowania np. Visual Basic, Visual C++, C#, Delphi, Java – dla tworzenia najbardziej zaawansowanych, profesjonalnych rozwiązań.

## Obsługa zdarzeń

Sfera udostępnia pełną logikę biznesową oraz obsługę zdarzeń w programie, co daje możliwość budowania interakcji z użytkownikiem poprzez reagowanie na operacje przez niego wykonywane. Przykładem takiego zdarzenia może być obsługa zapisu dokumentu sprzedaży - naciśnięcie przycisku Zapisz spowoduje uruchomienie zdarzenia (zapis dokumentu), następnie wywołanie tego zdarzenia uruchomi aplikację (rozszerzenie funkcjonalne napisane przez programistę), która np. pozwoli na automatyczną wysyłkę faktury do klienta pocztą elektroniczną.

## Wywołanie własnych rozszerzeń z interfejsu Navireo

Sfera umożliwia osadzanie w interfejsie użytkownika własnych aplikacji rozwijających funkcjonalność Navireo. Rozwiązania takie mogą być tworzone przez programistów i integrowane z systemem.





# Navireo - technologia

## Technologia

System Navireo jest skonstruowany jako zintegrowany pakiet ściśle powiązanych modułów pracujących na wspólnej bazie danych odpowiadającej zawsze jednemu podmiotowi gospodarczemu.

Motorem bazy danych zastosowanym w Navireo jest Microsoft SQL Server 2005 (lub Microsoft SQL Server 2008), który w bezpłatnej, ograniczonej wersji SQL Server 2005 Express Edition jest dostarczany wraz z systemem Navireo. Jednakże zalecany jest zakup pełnej wersji Microsoft SQL Server. Wybór jest uzależniony od liczby użytkowników bazy danych oraz od jej przewidywanej wielkości i obciążenia.

Pracuje na platformie:



System doskonale współpracuje z systemami serwerowymi Windows – Windows Server 2003 i 2008 oraz z systemami zainstalowanymi na stacjach roboczych – Windows XP, Windows Vista i Windows 7. Aplikacja posiada certyfikację Microsoft do pracy na wyżej wymienionych systemach.

Navireo można łatwo rozbudować przy użyciu najnowszych technologii, takich jak .net (Visual Studio 2008 i 2005), SQL, XML.

## Praca wielooddziałowa

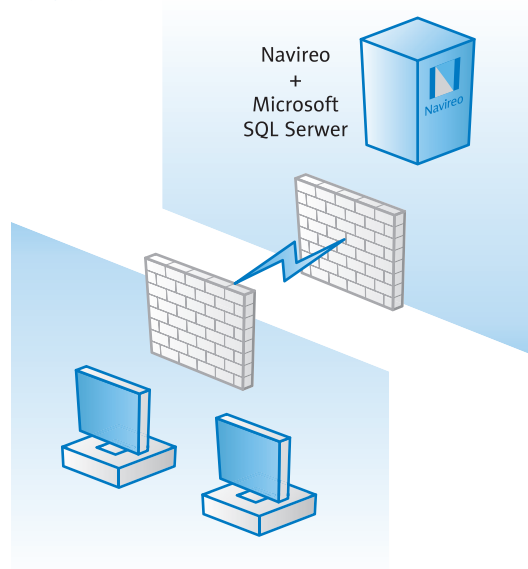
Navireo doskonale sprawdza się w firmach o strukturach wielooddziałowych. Nowoczesna architektura systemu pozwala na integrację struktur wielooddziałowych za pomocą dwóch mechanizmów.

### Połączenie terminalowe

Pierwszy z nich bazuje na możliwościach, jakie dają nam „serwerowe” systemy operacyjne firmy Microsoft (Microsoft Windows 2003 Server, Microsoft Windows 2008 Server), tj. wykorzystanie usług terminalowych.

Praca zdalna z wykorzystaniem Serwera terminali: Wariant I

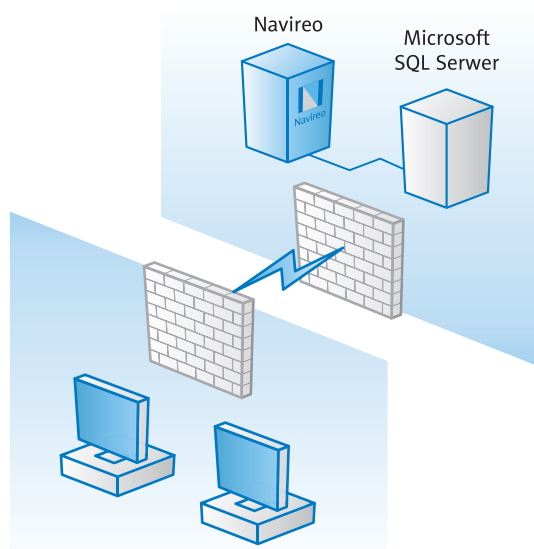
Centrala: Serwer terminali



Oddział: Stanowiska z aplikacją zdalny pulpit

## Praca zdalna z wykorzystaniem Serwera terminali: Wariant II

### Centrala: Serwer terminali



### Oddział: Stanowiska z aplikacją zdalny pulpit

#### Bezpieczeństwo połączenia terminalowego

Komunikacja klienta z serwerem wykorzystuje obecnie szyfrowanie zgodne z amerykańskim standardem bezpieczeństwa FIPS (Federal Information Processing Standard). Dzięki specjalnym modułom kryptograficznym można być pewnym, że instalacja jest zgodna zarówno ze starszą specyfikacją, FIPS 140-1 (z 1994 r.), jak i z FIPS 140-2 (z 2001 r.).

#### Połączenie zdalne SQL

Drugi mechanizm umożliwiający zdalną pracę wykorzystuje do pracy online cechę systemu Navireo, jaką jest architektura klient-serwer. W tym przypadku wykorzystywana jest możliwość zdalnego dostępu systemu Navireo do

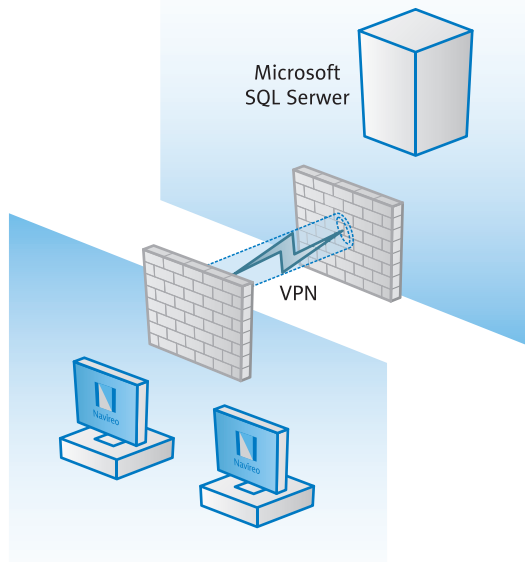
danych na znajdującym się w innej lokalizacji serwerze Microsoft SQL Server (2005, 2008)

#### Bezpieczeństwo zdalnego SQL-a

W celu podniesienia bezpieczeństwa połączenia zalecane jest zastosowanie połączenia szyfrowanego poprzez użycie np. kanałów VPN. W dużym uproszczeniu można powiedzieć, że VPN tworzy w ogólnodostępnej sieci publicznej wydzielone „tunele”, które dzięki zastosowaniu odpowiednich mechanizmów uniemożliwiają włamanie się lub przechwycenie transmisji. Najważniejszymi z zabezpieczeń są: sprawdzanie tożsamości zdalnego użytkownika poprzez uwierzytelnianie kryptograficzne, szyfrowanie informacji oraz enkapsulacja w pakietach IP. Poglądowy rysunek wyjaśniający działanie VPN pokazany jest poniżej.

### Praca zdalna z wykorzystaniem połączenia z serwerem SQL (połączenie szyfrowane)

#### Centrala: Serwer terminali



### Oddział: Stanowiska z Navireo

## Proces wdrożenia Navireo

Zakup systemu informatycznego wspomagającego zarządzanie przedsiębiorstwem jest istotnym krokiem mającym na celu podniesienie konkurencyjności firmy. System taki należy jednak przede wszystkim poprawnie wdrożyć, tak aby spełniał oczekiwania klienta i w optymalny sposób wspierał jego działania biznesowe.

Wdrożenia Navireo są prowadzone w oparciu o wypracowaną przez InsERT Metodkę Wdrożeniową. Opisuje ona poszczególne etapy związane z wdrożeniem systemu u klienta oraz dokumentuje ten proces. Ułatwia to nadzorowanie przebiegu niezbędnych działań i minimalizuje ewentualne błędy wdrożeniowe. Proces wdrożenia Navireo przebiega w kilku etapach. Każdy z nich zawiera określone zadania do wykonania i powiązany jest z dokumentacją wspomagającą realizowane działania.

Rozpoczęcie właściwych prac wdrożeniowych wymaga uprzedniego przeprowadzenia **wstępnej analizy potrzeb** klienta. Przede wszystkim określa się w niej możliwości realizacji przez system wymagań zgłoszonych przez nabywcę oraz przygotowuje **szacunkowy budżet** całego przedsięwzięcia. Z pewnym przybliżeniem określone są koszty dotyczące zarówno samych licencji, jak i poszczególnych faz całego procesu wdrożenia. Na tej podstawie przygotowana jest rzetelna **oferta handlowa**, której akceptacja przez klienta umożliwia przejście do kolejnego etapu.

Jednym z najistotniejszych elementów wdrożenia, którego wykonanie warunkuje jego skuteczne przeprowadzenie, jest skrupulatna **analiza przedwdrożeniowa**. Pozwala ona precyzyjnie określić zakres koniecznych prac zarówno w procesach instalacji, konfiguracji, parametryzacji, jak i rozbudowy systemu - przy

pomocy rozwiązań opartych o Sferę Navireo. Na podstawie tej analizy przygotowany jest **projekt wdrożenia** zawierający opis poszczególnych dalszych jego etapów.

Przed przejściem do **instalacji systemu** niezbędne jest przygotowanie infrastruktury sprzętowej i software'owej. Zakres tego typu działań uzależniony jest od stanu zastanego przez wdrożeniowców w firmie klienta. Zwykle niezbędne jest odpowiednie skonfigurowanie serwera (serwerów) – zarówno systemu operacyjnego, jak i motoru bazy danych (MS Windows Server, MS SQL Server). Testowa instalacja systemu jest wykonywana w taki sposób, aby nie zakłócać pracy użytkowników na oprogramowaniu dotychczas wykorzystywanym w firmie.

Kolejnym etapem jest **konfiguracja systemu**. Głównym celem w tym kroku jest dostosowanie Navireo do dokładnie wcześniej sprecyzowanych wymagań klienta. W zakres tego etapu wchodzi m.in. przygotowanie kompozycji interfejsowych dla poszczególnych stanowisk pracowniczych. Specjalnym modułem administracyjnym, który umożliwia wykonanie tego zadania, jest Pulpit konfiguracyjny - podstawowe narzędzie pracy każdego wdrożeniowca Navireo.

**Parametryzacja** poszczególnych modułów jest wykonywana zgodnie z wcześniejszymi ustaleniami, we współpracy z oddelegowanymi przez firmę klienta pracownikami odpowiedzialnymi za poszczególne obszary działalności przedsiębiorstwa. Np. definiowanie składników płacowych przeprowadzane jest w porozumieniu i pod nadzorem osoby z działu wynagrodzeń, a tworzenie planu kont księgowych przy współpracy pracownika działu finansowego.

Jeśli na etapie szczegółowej analizy potrzeb klienta stwierdzono potrzebę wykonania dodatkowych **prac programistycznych**, to mogą one być prowadzone równolegle, niezależnie od samego procesu wdrożenia. Zwykle wykorzystuje się tu Sferę Navireo, która daje programiście dostęp do pełnej logiki biznesowej systemu (w tym wszelkich obiektów i różnego rodzaju zdarzeń). Po ich zakończeniu wykonane dodatkowe rozwiązania są odpowiednio instalowane w systemie przy pomocy wspomnianego już Pulpitu konfiguracyjnego i poddawane gruntownym testom oraz – o ile jest to niezbędne – właściwym poprawkom.

Tak przygotowany system uzupełniany jest różnego rodzaju informacjami wdrożeniowymi. Jeśli jest to możliwe i potrzebne, dokonuje się przeniesienia danych (w zakresie ustalonym na etapie analizy przedwdrożeniowej) z bazy danych systemu poprzednio używanego w firmie klienta. Użytkownicy mogą mieć możliwość **testowania systemu** w trakcie prowadzonych prac wdrożeniowych i zgłaszania na bieżąco swoich uwag. Jednak najważniejszym momentem do pełnej oceny stanu przygotowania systemu do pracy jest właśnie czas po zakończeniu powyższych etapów.

**Szkolenie użytkowników** systemu również może być prowadzone równolegle z pracami wdrożeniowymi. Odbywa się zwykle w grupach pracowników zajmujących się określonymi obszarami działalności firmy (handel, finanse, kadry, płace, zarządzanie itd.). Po niezbędnych szkoleniach i wykonaniu ewentualnych poprawek w wymienionych elementach wdrożenia, system oraz użytkownicy przygotowani są do pracy. Po akceptacji przez klienta zakończenia prac wdrożeniowych następuje podpisanie protokołu **zakończenia wdrożenia**.

## Sieć wdrożeniowa

System Navireo jest sprzedawany wyłącznie poprzez kanał partnerski firmy InsERT S.A. W trakcie długoletniej współpracy udało się wypracować metody komunikacji, które umożliwią sprawne wdrożenie Navireo w Państwa firmie. Sieć partnerska dla systemu Navireo jest obecnie dynamicznie rozbudowywana na terenie całego kraju. Dzięki temu znajdują Państwo pomoc przy wdrożeniu systemu blisko swojej firmy. Do współpracy w zakresie Navireo zostały wybrane firmy najbardziej zaawansowane technologicznie, merytorycznie, o dużym doświadczeniu. Każda firma w sieci partnerskiej jest bardzo dobrze zweryfikowana i przygotowana przez InsERT do świadczenia profesjonalnych usług w zakresie sprzedaży, wdrożenia oraz opieki posprzedażnej systemu Navireo. Partnerzy uczestniczą w szkoleniach organizowanych przez InsERT oraz w wielu szkoleniach zewnętrznych, pogłębiając swoją wiedzę z zakresu implementacji oraz wdrożeń systemów informatycznych.

# Spis treści

Navireo - Informacje podstawowe .....	1
O firmie InsERT .....	1
Dla kogo Navireo? .....	2
Dlaczego warto zainwestować w Navireo? .....	2
Korzyści z zastosowania Navireo .....	4
Navireo – moduły .....	6
Navireo – charakterystyka modułów .....	7
Sprzedaż .....	7
Sprzedaż detaliczna .....	7
Szybka sprzedaż .....	7
Sprzedaż mobilna .....	8
Sprzedaż internetowa .....	8
Zamówienia .....	8
Magazyn .....	9
Zakupy .....	9
Kasa i Bank .....	9
Rozrachunki .....	10
Księga handlowa .....	10
Środki trwałe .....	11
Deklaracje i sprawozdania .....	11
Kadry .....	12
Kadry i Płace .....	12
CRM .....	13
Pulpit konfiguracyjny .....	14
Sfera Navireo .....	15
Navireo - Technologia .....	16
Technologia .....	16
Praca wielooddziałowa .....	16
Proces wdrożenia Navireo .....	18
Sieć wdrożeniowa .....	19



Navireo

[www.navireo.pl](http://www.navireo.pl)

tel. 71-78-76-115