

Katalog rozwiązań rozszerzających

funkcjonalność
programów InsERT



Lista rozwiązań

Rozwiązanie	Do programu	Autor
Detal - szybka sprzedaż	Subiekt GT Sfera	Advisor
Inwentaryzacja dla Subiekta GT	Subiekt GT	anQ
Mozart - zarządzanie produkcją	Subiekt GT Sfera	Aptor
TAD – Terytorialna Analiza Danych	Subiekt GT	Infoprojekt
inDodatki: Detektyw	Subiekt GT	inSolutions
inDodatki: Indywidualne ceny i poziomy cen	Subiekt GT	inSolutions
inDodatki: Komunikacja z ECOD	Subiekt GT	inSolutions
inDodatki: Produkcja	Subiekt GT	inSolutions
inDodatki: Serwis + Gwarancje	Subiekt GT	inSolutions
System inKontrahent	Subiekt GT	inSolutions
Import towarów XLS	Subiekt GT Sfera	Leo
eqsm-4: System obiegu dokumentów	Subiekt GT	Seven

Oddajemy w Państwa ręce katalog zawierający wybrane rozwiązania rozszerzające możliwości programów firmy InsERT. Wszystkie opisane tu rozwiązania stworzone zostały przez Partnerów Insertu. Pełną listę rozwiązań znajdziecie Państwo w naszym serwisie internetowym pod adresem:

http://www.insert.com.pl/sprzedaz_i_serwis/katalog_rozwiazan_partnerskich.html

[do programu] Subjekt GT Sfera

Detal jest niezależnym oprogramowaniem współpracującym z Subiektem GT Sfera.

Dzięki niemu właściwe oprogramowanie (Subjekt GT) nie jest widoczne podczas bieżącej pracy sprzedawcy czy handlowca.

Dlaczego Detal?

- Szybsza realizacja procesu sprzedaży.
- Współpraca z ekranami dotykowymi i czytnikami kodów kreskowych.
- Prosty i intuicyjny interfejs użytkownika.
- Obsługa dokumentów FS, PA, WZ.

Opis aplikacji

Detal jest aplikacją, która rozszerza możliwości Subiekta GT Sfera o szybkie dokonywanie sprzedaży z prostym interfejsem użytkownika. Interfejs został zoptymalizowany pod względem obsługi na ekranie dotykowym oraz wzbogacony o liczne skróty klawiszowe - program można obsłużyć w 100% z klawiatury! Interfejs Detal jest

prosty w użyciu i korzysta z metafor użytkownika charakterystycznych dla kasy fiskalnej.

Użytkownik korzystający z Detal może w szybki i intuicyjny sposób wystawić dokumenty niezbędne do przeprowadzenia sprzedaży - FS, PA i WZ.

Detal zawiera funkcjonalność podobną do kasy fiskalnej - po wystawieniu dokumentu pozwoli na określenie formy płatności oraz rozliczenie dokumentu.

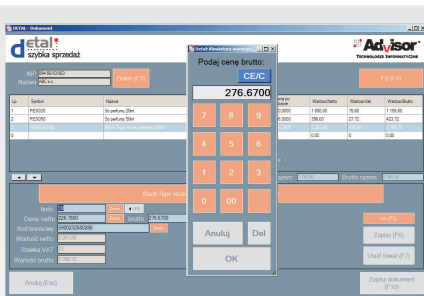
Dla kogo przeznaczony jest Detal?

Detal został stworzony z myślą o małych i średnich firmach, które posiadają stanowiska czysto sprzedażowe i handlowe, np. sklepy, małe hurtownie. Głównymi użytkownikami są sprzedawcy i handlowcy, którzy w pierwszej kolejności zajmują się sprzedażą.

Standardowy interfejs Subiekta GT zawiera szeroką gamę funkcji, z których korzystają bardziej zaawansowani użytkownicy. Detal, dzięki prostemu i intuicyjnemu interfejsowi użytkownika, zapewnia zminimalizowanie ilości dostępnych widoków i funkcji dla sprzedawców i handlowców.

Licencjonowanie

Szczegółowe informacje na temat licencjonowania uzyskają Państwo w naszym dziale handlowym lub na stronach internetowych.



[cena] od 350 zł netto

[kontakt] tel. 061-827-30-60, www.advisor.pl, biuro@advisor.pl

[wymagania] Subjekt GT Sfera, bezpłatna platforma .NET Framework

[firma posiada w ofercie również inne rozwiązania - patrz strona internetowa]

Inwentaryzacja dla Subiekta GT

anQ [Łódź]

[do programu] Subiekt GT

Opis rozwiązania

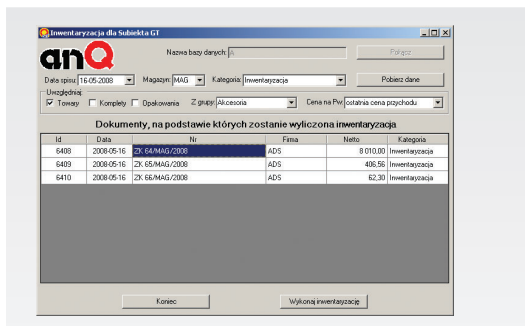
Program wspomaga wykonywanie inwentaryzacji. Został napisany na podstawie rzeczywistych potrzeb klientów posiadających wiele tysięcy pozycji w kartotekach magazynowych. Działa w kilkudziesięciu firmach, m.in. w branży samochodowych części zamiennych.

Pozwala na znaczne przyspieszenie pracy dzięki możliwościom niedostępnym w podstawowej wersji programu Subiekt GT.

Podstawowe cechy programu:

- możliwość wprowadzania danych spisowych w dokładnie takiej samej postaci, jak zostały zanotowane na arkuszach spisowych, np. z podziałem na poszczególne kartki, z kilkukrotnym odnotowaniem tego samego towaru itp.;
- brak konieczności ręcznego sumowania ilości towarów, które zostały zapisane w kilku pozycjach na arkuszach spisowych;
- trwałość danych spisowych; wprowadzone dane spisowe nie "znikają" po wykonaniu inwentaryzacji, można je w dowolnej chwili sprawdzić, a w przypadku błędu nie trzeba wprowadzać danych od nowa;
- możliwość uzgodnienia stanów magazynowych centrali i oddziału, które współpracują za pomocą komunikacji;

- możliwość ograniczenia inwentaryzacji do wybranej grupy;
- możliwość ustalenia, czy inwentaryzacja będzie dotyczyła towarów, kompletów, opakowań, czy dowolnej ich kombinacji;
- wybór ceny, w jakiej będą przyjmowane nadwyżki inwentaryzacyjne;
- oprócz tego program tworzy plik raportu w postaci gotowej do otwarcia dowolnym arkuszem kalkulacyjnym. Dla każdego towaru, którego ilość wymaga korekty, raport podaje: symbol, nazwę, stan wg komputera, stan spisany, nadwyżkę, brak. Raport może być przeanalizowany przed wykonaniem inwentaryzacji, co jest dodatkową okazją do wykrycia pomyłek w trakcie spisu.



[cena] 300 zł netto

[kontakt] tel. 042-637-68-73, www.anq.pl, biuro@anq.pl

[wymagania] bezpłatna platforma .NET Framework 2.0

[firma posiada w ofercie również inne rozwiązania - patrz strona internetowa]

[do programu] Subiekt GT Sfera

Opis rozwiązania

Mozart to aplikacja wspierająca zarządzanie produkcją w ścisłej współpracy z Subiektem.

Opierając się na ideach MRP/MRP/ /MES/SCM, program pomaga w gospodarowaniu zasobami:

- materiałowymi;
- ludzkimi;
- maszynowymi.

Aplikacja wspiera optymalne zarządzanie zapasami i możliwościami produkcyjnymi poprzez:

- przyjazny, graficzny interfejs;
- prostą instalację i przygotowanie aplikacji do pracy;
- integrację z Subiektem GT;
- planowanie produkcji;
- pracę w sieci i na pojedynczym stanowisku;

- bilansowanie;
- karty montażowe (dokumenty warsztatowe);
- obsługę wielu magazynów (np. wyrobów gotowych, braków, półproduktów);
- szybkie raportowanie z użyciem czytników kodów kreskowych;
- struktura produktu:
 - › receptury;
 - › modyfikowanie i kopiowanie istniejących receptur;
 - › budowa struktury przy tworzeniu zamówienia;
 - › import z systemów CAD;
- koszty produkcji (do wyboru):
 - › planowane;
 - › rzeczywiste;
 - › z uwzględnieniem:
 - pracowników;
 - maszyn;
 - operacji;
- harmonogramowanie pracy:
 - › ręczne;
 - › zautomatyzowane;
- raportowanie produkcji.

Plan	Okres	Planowana	Wykonana	Reserwa	Planowana	Wykonana	Planowana	Wykonana	Planowana	Wykonana	Planowana	Wykonana
2010.01.14	1211	1210	30,000	100	2010.01.15	1211	1210	30,000	100	2010.01.16	1212	1211
2010.01.15	1212	1211	30,000	100	2010.01.16	1213	1212	30,000	100	2010.01.17	1214	1213
2010.01.16	1213	1212	30,000	100	2010.01.17	1214	1213	30,000	100	2010.01.18	1215	1214
2010.01.17	1214	1213	30,000	100	2010.01.18	1215	1214	30,000	100	2010.01.19	1216	1215
2010.01.18	1215	1214	30,000	100	2010.01.19	1216	1215	30,000	100	2010.01.20	1217	1216
2010.01.19	1216	1215	30,000	100	2010.01.20	1217	1216	30,000	100	2010.01.21	1218	1217
2010.01.20	1217	1216	30,000	100	2010.01.21	1218	1217	30,000	100	2010.01.22	1219	1218
2010.01.21	1218	1217	30,000	100	2010.01.22	1219	1218	30,000	100	2010.01.23	1220	1219
2010.01.22	1219	1218	30,000	100	2010.01.23	1220	1219	30,000	100	2010.01.24	1221	1220
2010.01.23	1220	1219	30,000	100	2010.01.24	1221	1220	30,000	100	2010.01.25	1222	1221
2010.01.24	1221	1220	30,000	100	2010.01.25	1222	1221	30,000	100	2010.01.26	1223	1222
2010.01.25	1222	1221	30,000	100	2010.01.26	1223	1222	30,000	100	2010.01.27	1224	1223
2010.01.26	1223	1222	30,000	100	2010.01.27	1224	1223	30,000	100	2010.01.28	1225	1224
2010.01.27	1224	1223	30,000	100	2010.01.28	1225	1224	30,000	100	2010.01.29	1226	1225
2010.01.28	1225	1224	30,000	100	2010.01.29	1226	1225	30,000	100	2010.01.30	1227	1226
2010.01.29	1226	1225	30,000	100	2010.01.30	1227	1226	30,000	100	2010.01.31	1228	1227
2010.01.30	1227	1226	30,000	100	2010.02.01	1229	1228	30,000	100	2010.02.02	1230	1229
2010.01.31	1228	1227	30,000	100	2010.02.02	1231	1230	30,000	100	2010.02.03	1232	1231
2010.02.01	1229	1228	30,000	100	2010.02.03	1232	1231	30,000	100	2010.02.04	1233	1232
2010.02.02	1230	1229	30,000	100	2010.02.04	1233	1232	30,000	100	2010.02.05	1234	1233
2010.02.03	1231	1230	30,000	100	2010.02.05	1234	1233	30,000	100	2010.02.06	1235	1234
2010.02.04	1232	1231	30,000	100	2010.02.06	1235	1234	30,000	100	2010.02.07	1236	1235
2010.02.05	1233	1232	30,000	100	2010.02.07	1236	1235	30,000	100	2010.02.08	1237	1236
2010.02.06	1234	1233	30,000	100	2010.02.08	1237	1236	30,000	100	2010.02.09	1238	1237
2010.02.07	1235	1234	30,000	100	2010.02.09	1238	1237	30,000	100	2010.02.10	1239	1238
2010.02.08	1236	1235	30,000	100	2010.02.10	1239	1238	30,000	100	2010.02.11	1240	1239
2010.02.09	1237	1236	30,000	100	2010.02.11	1240	1239	30,000	100	2010.02.12	1241	1240
2010.02.10	1238	1237	30,000	100	2010.02.12	1241	1240	30,000	100	2010.02.13	1242	1241
2010.02.11	1239	1238	30,000	100	2010.02.13	1242	1241	30,000	100	2010.02.14	1243	1242
2010.02.12	1240	1239	30,000	100	2010.02.14	1243	1242	30,000	100	2010.02.15	1244	1243
2010.02.13	1241	1240	30,000	100	2010.02.15	1244	1243	30,000	100	2010.02.16	1245	1244
2010.02.14	1242	1241	30,000	100	2010.02.16	1245	1244	30,000	100	2010.02.17	1246	1245
2010.02.15	1243	1242	30,000	100	2010.02.17	1246	1245	30,000	100	2010.02.18	1247	1246
2010.02.16	1244	1243	30,000	100	2010.02.18	1247	1246	30,000	100	2010.02.19	1248	1247
2010.02.17	1245	1244	30,000	100	2010.02.19	1248	1247	30,000	100	2010.02.20	1249	1248
2010.02.18	1246	1245	30,000	100	2010.02.20	1249	1248	30,000	100	2010.02.21	1250	1249
2010.02.19	1247	1246	30,000	100	2010.02.21	1250	1249	30,000	100	2010.02.22	1251	1250
2010.02.20	1248	1247	30,000	100	2010.02.22	1251	1250	30,000	100	2010.02.23	1252	1251
2010.02.21	1249	1248	30,000	100	2010.02.23	1252	1251	30,000	100	2010.02.24	1253	1252
2010.02.22	1250	1249	30,000	100	2010.02.24	1253	1252	30,000	100	2010.02.25	1254	1253
2010.02.23	1251	1250	30,000	100	2010.02.25	1254	1253	30,000	100	2010.02.26	1255	1254
2010.02.24	1252	1251	30,000	100	2010.02.26	1255	1254	30,000	100	2010.02.27	1256	1255
2010.02.25	1253	1252	30,000	100	2010.02.27	1256	1255	30,000	100	2010.02.28	1257	1256
2010.02.26	1254	1253	30,000	100	2010.02.28	1257	1256	30,000	100	2010.02.29	1258	1257
2010.02.27	1255	1254	30,000	100	2010.02.29	1258	1257	30,000	100	2010.02.30	1259	1258
2010.02.28	1256	1255	30,000	100	2010.03.01	1260	1259	30,000	100	2010.03.02	1261	1260
2010.02.29	1257	1256	30,000	100	2010.03.02	1261	1260	30,000	100	2010.03.03	1262	1261
2010.02.30	1258	1257	30,000	100	2010.03.03	1262	1261	30,000	100	2010.03.04	1263	1262
2010.03.01	1259	1258	30,000	100	2010.03.04	1263	1262	30,000	100	2010.03.05	1264	1263
2010.03.02	1260	1259	30,000	100	2010.03.05	1264	1263	30,000	100	2010.03.06	1265	1264
2010.03.03	1261	1260	30,000	100	2010.03.06	1265	1264	30,000	100	2010.03.07	1266	1265
2010.03.04	1262	1261	30,000	100	2010.03.07	1266	1265	30,000	100	2010.03.08	1267	1266
2010.03.05	1263	1262	30,000	100	2010.03.08	1267	1266	30,000	100	2010.03.09	1268	1267
2010.03.06	1264	1263	30,000	100	2010.03.09	1268	1267	30,000	100	2010.03.10	1269	1268
2010.03.07	1265	1264	30,000	100	2010.03.10	1269	1268	30,000	100	2010.03.11	1270	1269
2010.03.08	1266	1265	30,000	100	2010.03.11	1270	1269	30,000	100	2010.03.12	1271	1270
2010.03.09	1267	1266	30,000	100	2010.03.12	1271	1270	30,000	100	2010.03.13	1272	1271
2010.03.10	1268	1267	30,000	100	2010.03.13	1272	1271	30,000	100	2010.03.14	1273	1272
2010.03.11	1269	1268	30,000	100	2010.03.14	1273	1272	30,000	100	2010.03.15	1274	1273
2010.03.12	1270	1269	30,000	100	2010.03.15	1274	1273	30,000	100	2010.03.16	1275	1274
2010.03.13	1271	1270	30,000	100	2010.03.16	1275	1274	30,000	100	2010.03.17	1276	1275
2010.03.14	1272	1271	30,000	100	2010.03.17	1276	1275	30,000	100	2010.03.18	1277	1276
2010.03.15	1273	1272	30,000	100	2010.03.18	1277	1276	30,000	100	2010.03.19	1278	1277
2010.03.16	1274	1273	30,000	100	2010.03.19	1278	1277	30,000	100	2010.03.20	1279	1278
2010.03.17	1275	1274	30,000	100	2010.03.20	1279	1278	30,000	100	2010.03.21	1280	1279
2010.03.18	1276	1275	30,000	100	2010.03.21	1280	1279	30,000	100	2010.03.22	1281	1280
2010.03.19	1277	1276	30,000	100	2010.03.22	1281	1280	30,000	100	2010.03.23	1282	1281
2010.03.20	1278	1277	30,000	100	2010.03.23	1282	1281	30,000	100	2010.03.24	1283	1282
2010.03.21	1279	1278	30,000	100	2010.03.24	1283	1282	30,000	100	2010.03.25	1284	1283
2010.03.22	1280	1279	30,000	100	2010.03.25	1284	1283	30,000	100	2010.03.26	1285	1284
2010.03.23	1281	1280	30,000	100	2010.03.26	1285	1284	30,000	100	2010.03.27	1286	1285
2010.03.24	1282	1281	30,000	100	2010.03.27	1286	1285	30,000	100	2010.03.28	1287	1286

TAD – Terytorialna Analiza Danych

Infoprojekt [Gdańsk]

[do programu] Subiekt GT

Opis rozwiązania

TAD jest niezwykle skutecznym i prostym w obsłudze narzędziem do analizy sprzedaży, które nie wymaga skomplikowanych instalacji. Bez specjalistycznych szkoleń, po obejrzeniu krótkiego filmu instruktażowego, można swobodnie posługiwać się tą aplikacją. Większość programów dla firm oferuje moduły Analityczne przedstawiające zestawienia w postaci tabel oraz wykresów. TAD uzupełnia tę funkcjonalność, prezentując wyniki analiz na mapie Polski. Możliwość uzyskania szybkiej odpowiedzi na pytanie „gdzie, ile i dlaczego tak mało” powoduje, że program TAD ma szerokie grono użytkowników. Wśród naszych Klientów są duże i znane firmy, ale także wiele firm regionalnych, działających w skali jednego województwa. Jeśli w Państwa firmie istnieje dział sprzedaży oraz przyporządkowani do regionów handlowcy, to aby zobaczyć pełny obraz ich pracy, potrzebny jest Państwu program TAD.

Recenzje

Największą wartością dla naszej firmy są zadowoleni klienci. Poniżej podajemy przykładowe komentarze:

Program TAD był dla nas prawdziwym objawieniem. Maciej Niegowski, członek zarządu ds. operacyjnych, Kamis-Przyprawy S.A.

Kiedy po raz pierwszy zobaczyliśmy program TAD w pracy, wszyscy zadawaliśmy sobie pytanie „Czy to naprawdę może być ta-

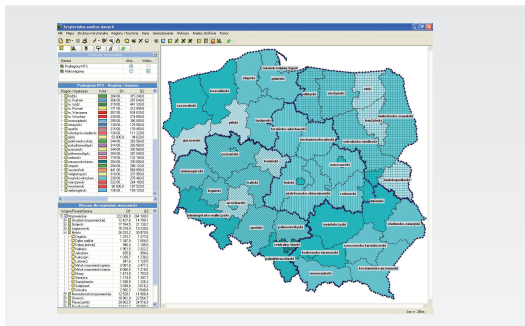
kie proste?” (...) Każdego dnia przekonujemy się o tym, że możliwości, jakie niesie ze sobą program TAD są nieograniczone. Z całą pewnością program TAD zmienił nasze podejście do wizualizacji danych i możemy go śmiało polecić. Marek Pawłowski, dr ds. handlu i marketingu, PZR W. Osadkowski

Do tej pory mieliśmy problemy z przedstawianiem Naszych wyników w czytelnej formie. Program TAD spełnił wszystkie nasze wymagania w zakresie zarówno wizualizacji danych, jak również analizy danych opartej na podziale terytorialnym (...) i dzięki niemu w sposób bardzo szybki możemy podjąć właściwe decyzje. Wojciech Ziemiński, prezes zarządu, IZOHAN Sp. z o.o.

Przykład zastosowania

Poniższy ekran przedstawia terytorialną analizę sprzedaży w podziale na regiony.

Więcej informacji na temat programu można znaleźć na stronie www.infoprojekt.pl



[cena] 1295 zł netto

[kontakt] tel. 058-741-66-70, www.infoprojekt.pl, infoprojekt@infoprojekt.pl

[wymagania] brak

[firma posiada w ofercie również inne rozwiązania - patrz strona internetowa]

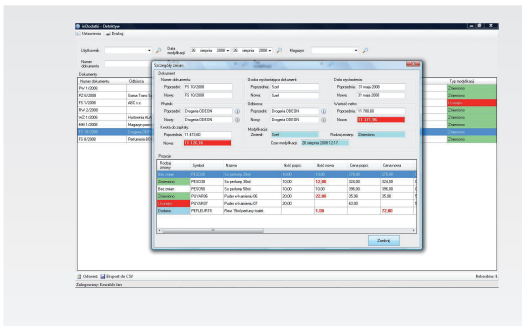
[do programu] Subiekt GT

Śledzenie zmian w dokumentach handlowych i magazynowych

Program **inDodatki: Detektyw** to narzędzie dla właścicieli firm i kierowników, które pozwala na kontrolowanie i śledzenie zmian dokonywanych w dokumentach handlowych i magazynowych w Subiekcie GT. Dodatek śledzi zmiany kluczowych danych dokumentu i jego pozycji i prezentuje szczegółową historię zmian dokumentu. Zapamiętywane są operacje edycji i usunięcia, wraz z wartościami oryginalnymi i wartościami po zmianie. Rozwiązanie umożliwia wychycenie błędów i pomyłek, jak również działań na szkodę firmy.

Detektyw rejestruje wszystkie zmiany w cenie, ilości czy rabacie dokonane w danym dokumencie, wyświetla datę wprowadzonej zmiany, jej typ (zmieniono, usunięto) oraz osobę, która ją wprowadziła.

Dostępna jest również wersja programu inDodatki: Detektyw do obsługi dekretów księgowych oraz dokumentów kasowych i bankowych.



[cena] 499 zł netto

[kontakt] tel. 032-278-61-76, www.insolutions.pl, insolutions@insolutions.pl

[wymagania] brak

[firma posiada w ofercie również inne rozwiązania - patrz strona internetowa]

inDodatki: Indywidualne ceny i poziomy cen

inSolutions [Zabrze]

[do programu] Subiekt GT

Zarządzanie polityką cenową w Subieckie GT

inDodatki: Indywidualne ceny i poziomy cen to program rozszerzający zakres prowadzenia polityki cenowej i rabatowej w Subieckie GT o dodatkowe możliwości.

Dzięki programowi zakres polityki cenowej rozszerza się o:

- ustalanie indywidualnej ceny wybranego towaru dla danego kontrahenta;
- definiowanie kontrahentom różnych poziomów cen dla określonych grup towarów;
- tworzenie rabatów dla kontrahenta na wybrane grupy towarów.

Wszystkie reguły zdefiniowane w programie inDodatki: Indywidualne ceny i poziomy cen są automatycznie wykorzystywane podczas wystawiania różnych dokumentów w Subieckie GT (m.in. faktur, zamówień, WZ).

Definiowanie i zarządzanie regułami odbywa się w osobnym programie, który umożliwia łatwe dodawanie nowych cen, poziomów cen i rabatów oraz przeglądanie i edytowanie już istniejących.

Wykorzystanie polityki cenowej w Subieckie

W pierwszej kolejności pobierana jest indywidualna cena kontrahenta na dany towar. W przypadku braku tej ceny następny

w kolejności jest rabat na grupę towarów. W Subieckie, w trakcie wystawiania dokumentów w kolumnie, cena netto widoczna jest z poziomu cen dla danej grupy towarów, rabat pojawi się w kolumnie rabat po kliknięciu „Przelicz rabat” i wybraniu opcji „Promocja”. Jeśli kontrahent nie ma zdefiniowanych indywidualnych cen ani rabatów, na dokumencie pojawi się cena z poziomu wybranego w parametrach programu Indywidualne ceny.

Wszystkie reguły polityki cenowej programu inDodatki: Indywidualne ceny i poziomy cen mogą być zintegrowane ze sklepem internetowym inKontrahent. Dzięki temu klient zobaczy ceny w sklepie i będzie mógł zamawiać towary w przypisanym mu cenach.

Symbol	Nazwa	Grupa	Boic stajek.com	Boic ubakow
ALFA	Alfa Tech s.c.	Fabryki	D	D
ARDE	StokARDE	Sklepy	D	D
ARTUR	Kooki ARTUR	Sklepy	D	D
BEATRICE	Matowka konfekcje BEATRICE	Matowka	D	D
BEAUTY	Sabat BEAUTY	Sklepy	D	D
BOSS	Peruwana BOSS	Sklepy	D	D
CANAZJA	Sklep przemysłowy CANAZJA	Sklepy	D	D
CHOMIAD	Sklep miodowianina CHOMIAD	Przedsiębiorstwa	D	D
ERIE	Matowka ERIE	Matowka	D	D
GAMA	Gama Trans Top s.p.	Fabryki	D	D
GRADYT	Sklep ogrodnictwo GRADYT	Przedsiębiorstwa	D	D
HUGO	Sklep miodowianina HUGO	Sklepy	D	D
HUGO	Peruwana HUGO	Sklepy	D	D
HURT	Matowka konfekcje HURT	Matowka	D	D
INBERT	INBERT Sp. z o.o.	Przedsiębiorstwa	D	D
JAS	PPK Jasi Malinowa	Fabryki	D	D
KOZBA	ADYKOBRA	Importery	D	D
KOLCZYNA	Przedsiębiorstwa KOLCZYNA	Przedsiębiorstwa	D	D
KOPALSKI	Handel Dobrej	Sklepy	D	D

[cena] 999 zł netto

[kontakt] tel. 032-278-61-76, www.insolutions.pl, insolutions@insolutions.pl

[wymagania] brak

[firma posiada w ofercie również inne rozwiązania - patrz strona internetowa]

[do programu] Subiekt GT

Komunikacja, wymiana danych między programami, import, eksport

inDodatki: Komunikacja z ECOD umożliwia automatyczną współpracę Subiekta GT z Elektronicznym Centrum Obsługi Dokumentów (ECOD). Za pomocą aplikacji można uprościć zarówno proces sprzedaży, jak i zakupu towarów. System ECOD jest wykorzystywany między innymi przez takie sieci handlowe, jak Real, Praktiker, Leroy Merlin. Program umożliwia współpracę z kilkoma kontrahentami jednocześnie. Dzięki aplikacji można zaoszczędzić czas oraz koszty potrzebne na wysyłanie dokumentów pocztą lub faksem. Dodatkowo zredukowana jest liczba błędów powstająca przy przepisywaniu danych z dokumentów papierowych do systemu komputerowego.

Program składa się z następujących modułów:

Sprzedaż towarów

1. Aplikacja pobiera z systemu ECOD nadane zamówienia i importuje je do Subiekta GT.
2. Po zrealizowaniu zamówienia wystawiana jest w Subieckie faktura sprzedaży, którą można przestać elektronicznie do odbiorcy.
3. Jeżeli odbiorca wymaga również przesłania dokumentów awizo wysyłki, to są one tworzone na podstawie dokumentów WZ powiązanych z fakturą sprzedaży.

Zakup towarów

1. W Subieckie GT należy utworzyć dokument zamówienie do dostawcy, po czym przy pomocy aplikacji wysłać go do kontrahenta drogą elektroniczną.
2. Otrzymane systemem ECOD faktury są importowane do Subiekta jako faktury zakupu.

Istnieje możliwość dostosowania programu do innych systemów elektronicznej wymiany dokumentów.

Ekspozycja	Data	Nazwa	Przebieg	Dobórca	Wartość	Termin realizacji
[X]	2008-01-15	FS 1-2008	ABC s.c.	ABC s.c.	1810,9400	
[X]	2008-01-15	FS 2-2008	Drogma ALESDO	Drogma ALESDO	2400,1500	
[X]	2008-01-15	FS 3-2008	Sklep wielobranżowy	Sklep wielobranżowy	3020,3600	
[X]	2008-01-15	FS 4-2008	Pełkarna HUSO	Pełkarna HUSO	789,3300	
[X]	2008-01-16	FS 5-2008	Sklep MALAR	Sklep MALAR	8822,1100	
[X]	2008-01-16	FS 6-2008	NO LEBNA	NO LEBNA	500,1500	
[X]	2008-01-16	FS 7-2008	Handel DOWITRA	Handel DOWITRA	4850,8000	
[X]	2008-01-17	FS 8-2008	Pełkarna BOWS	Pełkarna BOWS	4710,5200	
[X]	2008-01-17	FS 9-2008	ABC s.c.	ABC s.c.	1870,2900	
[X]	2008-01-18	FS 10-2008	Drogma DODEN	Drogma DODEN	12473,6000	
[X]	2008-01-19	FS 11-2008	Materiał konstrukcyjny	Materiał konstrukcyjny	4196,2000	
[X]	2008-01-19	FS 12-2008	Sklep ABEK	Sklep ABEK	2897,4100	
[X]	2008-01-19	FS 13-2008	Alfa Tech s.c.	Alfa Tech s.c.	2884,8300	
[X]	2008-01-19	FS 14-2008	Sklep GSA	Sklep GSA	3647,2000	
[X]	2008-01-19	FS 15-2008	P.R.U.S.K. Sp. z o.o.	P.R.U.S.K. Sp. z o.o.	1008,3000	
[X]	2008-01-19	FS 16-2008	Materiał ALA	Materiał ALA	731,9900	
[X]	2008-04-30	FS 17-2008	ABC s.c.	ABC s.c.	491,8800	

[cena] 1199 zł netto za 1 moduł

[kontakt] tel. 032-278-61-76, www.insolutions.pl, insolutions@insolutions.pl

[wymagania] brak

[firma posiada w ofercie również inne rozwiązania - patrz strona internetowa]

Rozwiązanie do obsługi zaawansowanej kompletacji oraz produkcji

System inDodatki: Produkcja jest dostosowywany indywidualnie do określonych potrzeb (m.in. branży klienta, modelu współpracy z klientami, sposobu realizacji produkcji, sposobu rozliczania kosztów produktów) i może być w dowolnym zakresie zintegrowany z Subiektem GT.

Planowanie produkcji – korzystanie z zamówień klienta w Subiekcie GT lub importowanie plików z zamówieniami w dowolnym standardzie (m.in. EDI DELFOR). Pozwala też na określanie zapotrzebowania na poszczególne produkty w zadanym czasie (dzień, tydzień).

Tworzenie receptur – tworzenie niezależnych od Subiekta GT receptur z materiałami, usługami oraz produktami ubocznymi. Zapewnia możliwość tworzenia wersji receptur oraz ilości składników z większą dokładnością (6 miejsc po przecinku), jak również rozliczania materiałów pośrednich wg indywidualnie określonego algorytmu.

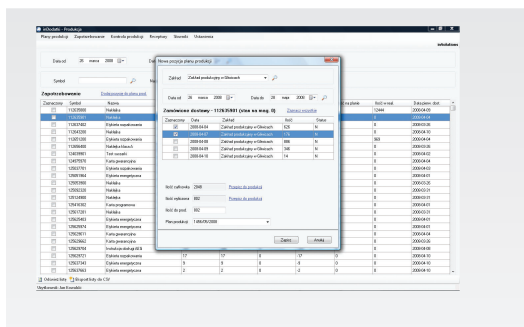
Tworzenie zleceń produkcyjnych – tworzenie zleceń produkcyjnych na podstawie zapotrzebowania. Pozwala na określanie czasu realizacji oraz wybór produktów do zlecenia wraz z odpowiednimi recepturami, a także na określanie zapotrzebowania na składniki oraz generowanie zamówień do dostawców w Subiekcie GT.

Realizacja produkcji – realizacja zleceń produkcyjnych dokumentami PW oraz RW (w różnych okresach) w Subiekcie GT według określonego indywidualnie modelu, jak również rozliczanie kosztów wyprodukowanych produktów.

System zapewnia także możliwość stworzenia **uproszczonego panelu realizacyjnego** bezpośrednio w miejscu produkcji, dostosowanego do komputerów przemysłowych z panelem dotykowym.

Etykietowanie, kody kreskowe, RFID – możliwość posługiwania się kodami kreskowymi oraz RFID w całym procesie produkcji.

- Wykorzystanie drukarek do etykiet na pojedyncze opakowania oraz opakowania zbiorcze.
- Wykorzystanie wzorców wydruku z kodami kreskowymi do uproszczenia procesów produkcyjnych.
- Możliwość śledzenia produktu lub partii produktów w systemie za pomocą kodów kreskowych.



[cena] do uzgodnienia

[kontakt] tel. 032-278-61-76, www.insolutions.pl, insolutions@insolutions.pl

[wymagania] brak

[firma posiada w ofercie również inne rozwiązania - patrz strona internetowa]

[do programu] Subiekt GT

Zarządzanie i obsługa serwisu

Program ten jest przeznaczony dla firm prowadzących serwis lub obsługę posprzedażną. Umożliwia sprawne zarządzanie zleceniami serwisowymi i naprawami urządzeń. Pozwala na generowanie i drukowanie kart gwarancyjnych na podstawie dokumentów (FS, PA, PZ, WZ).

Składa się z pięciu modułów:

Zgłoszenia – tu wprowadza się zgłoszenia dostarczenia urządzeń do serwisu, a każde zgłoszenie można przekształcić w zlecenie.

Zlecenia – tutaj widać zlecenia i można dodać nowe, które później przekazywane są do naprawy, przesyłane do serwisu zewnętrznego lub wydawane klientowi.

Naprawy – to zarządzanie naprawami. W trakcie naprawy do urządzenia z danego zlecenia można przypisać wykonane czynności i zużyte części oraz obliczyć koszty naprawy.

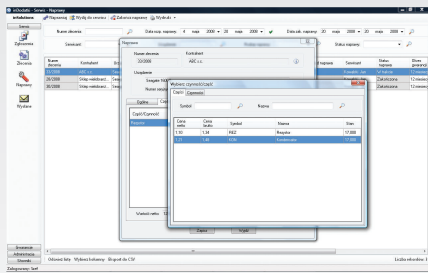
Wysłane – zarządzanie wysyłkami urzą-

żeń do serwisów zewnętrznych. Przyjmując urządzenie, decydujemy, czy jest gotowe do wydania klientowi, czy też jego naprawa będzie kontynuowana.

Gwarancje – umożliwia wybór z dokumentu pozycji, które mają być uwzględnione na karcie gwarancyjnej oraz zmianę jej danych - nazwę urządzenia, okres gwarancji, numer seryjny. Pozwala na rozbitcie kilku sztuk towaru na pojedyncze pozycje.

Korzyści:

- przegląd i kontrola nad wykonywanymi czynnościami serwisowymi;
- sprawne informowanie klientów o rozpoczęciu naprawy, jej zakończeniu lub wystaniu urządzenia do serwisu za pomocą generowanego automatycznie e-maila;
- wydruk protokołów przyjęcia i wydania urządzeń z serwisu, sprawozdania z naprawy lub listy wysyłek urządzeń do serwisów zewnętrznych w danym okresie;
- dokładniejsze śledzenie etapu zlecenia – definiowanie własnych etapów zleceń, a także elementów listy kontrolnej zlecenia;
- własna kartoteka urządzeń, do której można dodawać urządzenia lub importować je z Subiekta GT;
- automatyczne generowanie faktury lub paragonu za naprawę.



[cena] 599 zł netto za 1-sze stanowisko;
349 zł netto za następne;
399 zł netto za moduł Gwarancje

[kontakt] tel. 032-278-61-76, www.insolutions.pl, insolutions@insolutions.pl

[wymagania] ostatnia z wymienionych korzyści wymaga Sfery dla Subiekta GT

[firma posiada w ofercie również inne rozwiązania - patrz strona internetowa]

System inKontrahtent

inSolutions [Zabrze]

Zintegrowane sklepy internetowe i systemy transakcyjne B2B

inKontrahtent to system, którego zadaniem jest obsługa klientów i kontrahentów poprzez sieć Internet. System może pełnić funkcję detalicznego sklepu internetowego (B2C), sklepu dla stałych odbiorców hurtowych i systemu transakcyjnego (platformy B2B).

Jego najważniejszą cechą jest integracja z działającym w firmie oprogramowaniem do prowadzenia sprzedaży (Subiekt GT) oraz możliwość uruchomienia go na zewnętrznym serwerze internetowym.

W odróżnieniu od innych systemów tego typu dostępnych na rynku, inKontrahtent nie wymaga własnego serwera internetowego ani stałego łącza. Może działać na naszym, dedykowanym serwerze inKontrahtent.pl lub na innym hostingu.

System dopasowany do Ciebie

Dzięki integracji nie jest wymagane ciągłe aktualizowanie danych w systemach internetowych. inKontrahtent sam dba o przesyłanie odpowiednich danych na strony internetowe i odbiera informacje o zamówieniach lub nowych klientach. Wygląd stron internetowych systemu można łatwo dostosować do układu i kolorystyki strony firmowej.

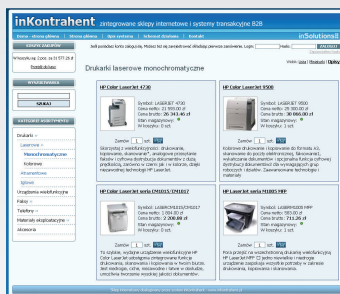
[do programu] Subiekt GT

Bogaty wybór funkcji pozwala na uruchomienie zarówno prostego sklepu, jak i rozbudowanej platformy internetowej.

System może wymieniać szeroki zakres danych: kartoteki towarowe i zdjęcia produktów, kartoteki kontrahentów, stan rozrachunków i limity kupieckie oraz różnego typu dokumenty.

W zaawansowanych rozwiązaniach inKontrahtent może być integrowany z dodatkowymi programami (na przykład z linią inDodatki: Program lojalnościowy, Przesyłki kurierskie, Indywidualne ceny i poziomy cen).

inKontrahtent to także możliwość zintegrowania istniejących sklepów internetowych z programami magazynowymi.



[cena] do uzgodnienia

[kontakt] tel. 032-278-61-76, www.insolutions.pl, insolutions@insolutions.pl

[wymagania] brak

[firma posiada w ofercie również inne rozwiązania - patrz strona internetowa]

[do programu] Subiekt GT Sfera

Opis rozwiązania

Program posiada dwie podstawowe funkcjonalności: import nowych asortymentów do Subiekta (towarów, usług) oraz aktualizację już istniejących w oparciu o pliki XLS (Microsoft Excel). Przy pomocy programu możemy realizować m.in. takie scenariusze:

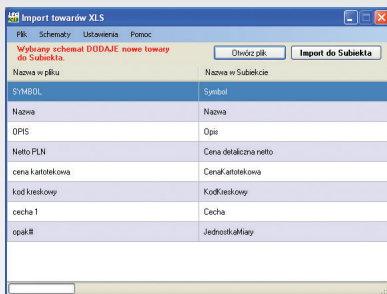
- Po otrzymaniu firmowego cennika w arkuszu XLS import nowych asortymentów do Subiekta (łącznie ze zdjęciami),
- Po otrzymaniu firmowego cennika w arkuszu XLS aktualizacja cen asortymentów już znajdujących się w Subiekcie (można wybrać dowolny poziom cen),
- Dokonywanie przecen przygotowanych wcześniej w arkuszach XLS: np. przeniesienie przez schowek Windows kartoteki towarowej z Subiekta do Excela lub OpenOffice'a, a po obró-

ce i przygotowaniu nowego cennika w tych programach, import nowych cen do Subiekta,

- Aktualizacja dowolnych pól z kartoteki towarowej, np. zmiana nazw, opisów, grup, przyporządkowanie cech, dołożenie zdjęć itp.,
- Przeniesienie danych z innego programu magazynowego. W programie tworzymy tzw. schematy importu. Możliwe jest stworzenie osobnych schematów do importu danych i osobnych do aktualizacji.

Arkusz kalkulacyjny to potężne narzędzie, można w nim wykonać wiele czynności, których nie da się wykonać zbiorczo w Subiekcie. Dzięki naszemu rozwiązaniu otrzymacie Państwo możliwość użycia tego narzędzia do jeszcze lepszego i wygodniejszego zarządzania bazą danych.

Pomimo tego, że program nasz importuje dane tylko z plików XLS, jest możliwe zaimportowanie ich również z innych typów plików. Programy Excel i OpenOffice umożliwiają otwieranie i zapis w formacie XLS wielu innych typów plików, m.in. plików tekstowych TXT oraz plików baz danych DBF.



[cena] 500 zł netto

[kontakt] tel. 032-770-13-39, www.leo.pl, programy@leo.pl

[wymagania] bezpłatny .NET Framework 2.0, Subiekt GT Sfera

[firma posiada w ofercie również inne rozwiązania - patrz strona internetowa]

e-qsm-4: System obiegu dokumentów

Seven [Zielona Góra]

[do programu] Subiekt GT

Nowy sposób na zarządzanie

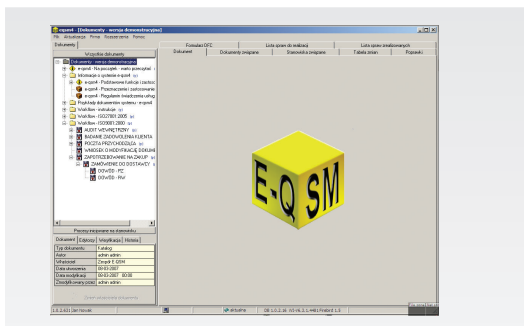
W systemach zarządzania istotą nie jest piękno i forma opracowanej dokumentacji, lecz jej użyteczność oraz zawartość merytoryczna - aktualna, zatwierdzona i dostępna w dowolnym momencie. Sam system to sprawnie działający mechanizm potrafiący obronić się przed wpływem negatywnych czynników, dający jednoznaczne odpowiedzi dotyczące celu, zakresu i formy działań, a dokumentacja to jedynie zapis gwarantujący trwałość przyjętych rozwiązań, stanowiący podstawę do ich późniejszej weryfikacji.

System e-qsm4 może z powodzeniem być wykorzystywany w ramach innych systemów zarządzania 14001, 18001, HACCP, 27001 itd. jako element integrujący, pozwalający na pełny nadzór nad dokumentacją i zapisami, a jego realną skuteczność potwierdziły wdrożenia zarówno w małych (1-5 stanowisk), średnich (w przedziale 5-50 stanowisk), jak i dużych organizacjach (50-80 oraz powyżej 80 stanowisk komputerowych).

O programie

- Zgodność z wymaganiami norm ISO.
- Wspólna centralna baza dokumentów systemowych.
- Zatwierdzanie dokumentów przed publikacją w trybie on-line.

- Możliwość nadzorowania procesów poprzez nadzór nad systemem workflow – podgląd realizacji zadań.
- Utrzymanie reguł postępowania dzięki funkcjom kontrolnym obiegu formularzy – wspomaganie funkcji nadzoru.
- Jednoznaczne rozdzielenie zapisów na etapy poszczególnych procesów.
- Możliwość eksportu danych do innych systemów, m.in. Subiekta GT, prezentacja raportów na stronach WWW.
- Pełna historia działań wraz z możliwością eksportu danych dla potrzeb dalszej analizy działań, wyników.
- Nadzór nad zasobami wyposażenia – planowanie zasobów (np. rezerwacja sal, samochodów, przechodnich zasobów wyposażenia) – nadzór nad ważnością certyfikatów i badań wybranych zasobów.



[cena] do uzgodnienia

[kontakt] tel. 068-324-77-07, www.InsertExpert.pl, office@eseven.pl

[wymagania] brak

[firma posiada w ofercie również inne rozwiązania - patrz strona internetowa]

InsERT S.A. nie jest twórcą rozwiązań zawartych w niniejszym katalogu, nie posiada do nich żadnych praw autorskich i w związku z tym nie ponosi żadnej odpowiedzialności z tytułu nieprawidłowego działania lub niedziałania rozwiązań zaprezentowanych w katalogu, nieprawidłowego działania lub niedziałania oprogramowania InsERT spowodowanego instalacją rozwiązań prezentowanych w katalogu a także utraconych z tego powodu danych. InsERT S.A. nie ponosi żadnej odpowiedzialności z tytułu szkody powstałej na skutek lub w związku z okolicznościami, o których mowa w zdaniu powyższym.

Katalog nie stanowi oferty handlowej w rozumieniu art. 66, par. 1 Kodeksu Cywilnego.

Wszystkie podane ceny są cenami netto (chyba że zaznaczono inaczej).

InsERT S.A. ul. Kobierzycka 3, 52-315 Wrocław

tel. 071-78-76-110, office@insert.com.pl

www.insert.com.pl



PROGRAMY DLA FIRM
ponad 300 tysięcy sprzedanych systemów