



DODATEK

Komputeryzacja i oprogramowanie w przemyśle drzewnym



Nie tylko duże przedsiębiorstwa potrzebują dobrego zarządzania

SYSTEM ERP | Zintegrowanie działań we wszystkich obszarach

Przedsiębiorcy coraz bardziej doceniają rolę oprogramowania w poprawie efektywności zarządzania oraz jakości obsługi klienta i decydują się na wdrożenie zintegrowanych systemów kompleksowo wspierających działalność biznesową.

Obecnie systemy ERP stanowią podstawę w prowadzeniu sprawnie działających i prężnie rozwijających się firm. Dzięki systemom tej klasy możliwe jest zintegrowanie działań przedsiębiorstwa we wszystkich obszarach zarządzania, zagwarantowanie przejrzystości zachodzących w firmie procesów oraz optymalne wykorzystanie zasobów. Przedsiębiorca, który zdecyduje się na system ERP (Enterprise Resource Planning), czyli Planowanie Zasobów Przedsiębiorstwa, może spodziewać się różnego rodzaju korzyści, m.in.: podwyższenia rentowności, zwiększenia obrotów czy też utrzymywania zapasów na optymalnym poziomie.

Systemy klasy ERP są coraz powszechniejsze w średnich, a nawet mniejszych, kilkunastoosobowych firmach. Doskonale to widać na przykładzie systemu ERP Navireo firmy InsERT.

Otwartość i możliwości konfiguracji

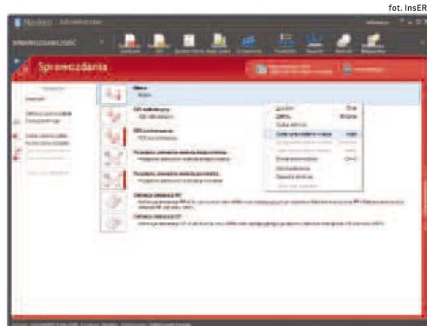
Navireo posiada bezpłatne narzędzie przeznaczone dla wdrożeniowców i administratorów systemu, które umożliwia m.in. komponowanie interfejsów użytkowników dla poszczególnych stanowisk pracowniczych, zarządzanie uprawnieniami, zarządzanie licencjami dostępnymi do poszczególnych

modułów systemu, konfigurację i podłączenie rozwiązań indywidualnych, zarządzanie urządzeniami fiskalnymi, a także profilowanie dostępu do wybranych zakresów danych dla poszczególnych użytkowników.

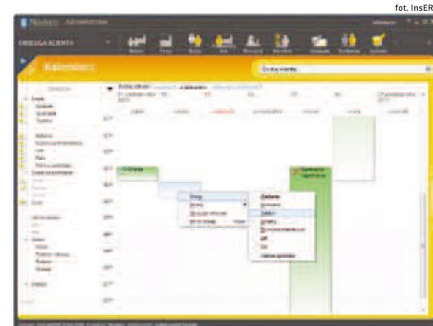
Oprócz zaawansowanych możliwości konfiguracyjnych, drugim fundamentem dobrego systemu ERP jest jego otwartość. Navireo udostępnia specjalnie zaprojektowany interfejs programistyczny (nieodpłatny, dostępny po zakupieniu licencji dostępowych do modułów funkcjonalnych), który umożliwi m.in. automatyzację wielu procesów biznesowych, tworzenie indywidualnych rozwiązań funkcjonalnych, osadzenie dodatkowych rozwiązań w interfejsie systemu czy tworzenie indywidualnych, dodatkowych procedur obsługi zdarzeń.

Kilka etapów wdrażania

System Navireo jest wdrażany w oparciu o wypracowaną przez InsERT metodykę wdrożeniową. Proces ten przebiega w kilku etapach. Przed rozpoczęciem właściwych prac dokonuje się wstępnego przeglądu potrzeb klienta. Określa się możliwości realizacji wymagań zgłoszonych przez nabywcę oraz przygotowuje szacunkowy budżet przedsięwzięcia. Następnie tworzony jest projekt wdrożenia. Przed instalacją syste-



Możliwość definiowania własnych sprawozdań.



Organizacja czasu pracy.

mu następuje przygotowanie infrastruktury sprzętowej i software'owej. Kolejnym etapem jest już konfiguracja systemu, czyli dokładne dostosowanie do wcześniej sprecyzowanych wymagań – m.in. przygotowanie kompozycji interfejsowych dla poszczególnych stanowisk pracowniczych.

Jeśli na etapie szczegółowej analizy potrzeb klienta stwierdzono konieczność wykonania dodatkowych prac programistycznych, to mogą one być prowadzone równoległe, niezależnie od samego procesu wdrożenia. Zwykle wykorzystuje się tu Sferę Navireo, która umożliwia tworzenie dodatkowych rozwiązań są odpowiednio instalowane w systemie przy pomocy Pulpitu konfiguracyjnego i poddawane gruntownym testom oraz – o ile jest to niezbędne – właściwym poprawkom.

Adrian Bartosz, InsERT SA, specjalista ds. rozwoju oprogramowania | Jakie korzyści niesie ze sobą wdrożenie programu Navireo?

Nasz system ERP Navireo stworzyliśmy z myślą o zaspokajaniu wielowymiarowych potrzeb dynamicznie rozwijających się przedsiębiorstw. Aby było to w pełni możliwe, system został zaprojektowany tak, aby jego parametryzacja i dostosowanie do indywidualnych potrzeb poszczególnych profili pracowników było jak najprostsze. Co więcej, wyposażyliśmy Navireo w interfejs programistyczny, który daje dostęp do wszelkich obiektów biznesowych funkcjonujących w systemie. Pozwala to na elastyczną rozbudowę funkcjonalności – łącznie z możliwością indywidualnej obsługi różnorodnych zdarzeń. Dodatkowo, stworzone indywidualne rozwiązania mogą być w pełni zintegrowane z interfejsem Navireo, co powoduje, że użytkownik korzysta zawsze z jednego kompletnego systemu, który nie wymaga uruchamiania innych zewnętrznych narzędzi realizujących specyficzną dla danej firmy funkcjonalność.

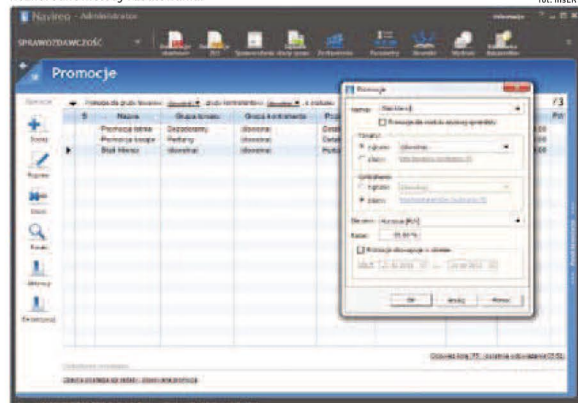
Tak przygotowany system uzupełniany jest różnego rodzaju informacjami wdrożeniowymi. Użytkownicy mają możliwość jego testowania w trakcie prowadzonych prac wdrożeniowych i zgłaszania

na bieżąco swoich uwag. Szkolenie użytkowników systemu może być prowadzone równoległe z pracami wdrożeniowymi. Odbywa się zwykle w grupach pracowników zajmujących się określonymi obszarami działalności firmy (handel, finanse, kadry, płace, zarządzanie itd.). Po niezbędnych szkoleniach i wykonaniu ewentualnych poprawek w wymienionych elementach wdrożenia, system oraz użytkownicy są przygotowani do pracy.

Współpraca z systemami zewnętrznymi

Navireo, dzięki programistycznemu interfejsowi, może z powodzeniem współpracować z dowolnym systemem zewnętrznym, w tym również z systemami zarządzania produkcją, logistyką – np. z systemami SCADA. Aby współpraca była skuteczna, niezbędne jest określenie pól integracji i sposobów przepływu informacji pomiędzy systemem a narzędziami zewnętrznymi. ●

Różnorodne metody rabatowania.



Mariusz Jeleń, InsERT SA, konsultant ds. rozwiązań dedykowanych Navireo | Jak jest koszt wdrożenia?

Investycja w zaawansowany system informatyczny jest zazwyczaj sporym, ale i optymalnym wydatkiem. Koszt licencji w Navireo jest uzależniony od liczby użytkowników oraz funkcjonalności, w jaką poszczególne stanowiska będą wyposażone, i relatywnie niski. W dość dużym przybliżeniu, przy kilkunastu użytkownikach systemu wartość ta powinna zmieścić się w przedziale od kilkunastu do kilkudziesięciu tysięcy złotych. Istotny składnik kosztowy stanowi wartość wdrożenia, którą przyjęto się szacować mniej więcej na poziomie ceny licencji. Należy jednak pamiętać, że to sprawa bardzo indywidualna. Zdarzają się wdrożenia, które ograniczają się do sprofilowania funkcjonalności dla określonych typów użytkowników i wówczas koszt takich prac jest znacząco niższy, gdyż zwykle ogranicza się do uproszczonej analizy przedwdrożeniowej, instalacji, parametryzacji, a w końcu szkoleń użytkowników. Jeśli jednak system ma odwzorować bardziej zaawansowane procesy biznesowe, których nie przewidziano w ramach rozwiązań standardowych, to cena dodatkowej funkcjonalności może stanowić nawet kilkukrotną wartość licencji.